

**27 DE ABRIL**  
**SÁBADO | 20h**

\* HORÁRIO DE BRASÍLIA/DF

TATERSAL RUBICO DE CARVALHO  
PQ. FERNANDO COSTA | UBERABA/MG

DURANTE A

**EXP ZEBU**

**BOSS**  
FIV M. DA SERRA  
VRJM 1811

29ª EDIÇÃO

LEILÃO

**NOVA ERA**

**VRJO**

& **CONVIDADOS**

2024

OFERTA ESPECIAL

**REPRODUTORES**  
DE **REPASSE** E DE **CENTRAL**

**BRENNO**  
DA VRJO  
VRJO A 6712

C A T Á L O G O



# 27 / ABRIL

## SÁBADO · 20h\*

\* HORÁRIO DE BRASÍLIA/DF

29ª EDIÇÃO

LEILÃO

NOVA ERA

# VRJO

& CONVIDADOS

2024

## ÍNDICE

## PROMOTOR

VRJO - José Olavo Borges Mendes e Filhos ..... LOTE 01 ao 32

## CONVIDADOS

Aberlardo Lupion - Pecuária Seletiva Beka .....Lote 33  
EBO Agropecuária - Carpa Serrana .....Lote 34  
Fabio Almeida – Nelore do Golias..... Lote 35  
João Paulo Teles Della Vedova - Agropecuária 2A ..... Lote 36  
Jonas Barcellos Correa Filho - Agro Mata Velha.....Lote 37  
Shiro Nishimura - Fazenda Arapongas ..... Lote 38

REALIZAÇÃO: .....



67 3342.4113

TRANSMISSÃO: .....



18 3608.0999

RETRANSMISSÃO: .....



CentralLeiloes CentralLeiloes  
centralleiloes.com.br

ASSESSORIA: .....



619 9965.0353



mamede  
ASSESSORIA

19 98298.0777

VRJO - José Olavo Borges Mendes e Filhos

# BJORN DA M.PRETA

RG: VRJB 3069 • NASC.: 13/10/2021 • MACHO • 30 MESES

REM USP  
**OPERÁRIO COL.**

FIELDADE COL.

**RAJAN COL.**

JHELUM COL.

**PELOTA COL.**

LUNA COL.

REM TORIXORÉU

**REM ARMADOR**

REM RONDA

**VISMARA FIV DA VRJO**

RAMBO DA MN

**TOLMÉIA FIV DA VRJO**

MAYARA FIV DA VRJO

**Peso: 874 Kg • CE: 43 cm**

iABCZ	DECA	PMGZ	PD(kg)	PS(kg)	PM-EM(KG)	IPP(dias)	STAY%	PE-365(cm)	PE-450(CM)	AOL(cm <sup>2</sup> )	ACA(mm)	MARg(%)
<b>20,3</b>	<b>1</b>	DEP	11,1	20,92	0,79	-14,65	36,93	1,32	1,655	3,686	2,16	1,21
		DECA	<b>1</b>	<b>1</b>	<b>4</b>	<b>2</b>	<b>1</b>	<b>1</b>	<b>1</b>	<b>1</b>	<b>1</b>	<b>1</b>

AVALIAÇÃO DE CARCAÇA - SOBREANO

PESO	AOL	AOL / 100kg	RATIO	MAR	EGS	EGS / 100kg	PICANHA
<b>385</b>	<b>76,39</b>	<b>19,84</b>	<b>0,53</b>	<b>2,03</b>	<b>3,77</b>	<b>0,98</b>	<b>4,24</b>

AVALIAÇÃO DE CARCAÇA - ATUAL

PESO	AOL	AOL / 100kg	RATIO	MAR	EGS	EGS / 100kg	PICANHA
<b>780</b>	<b>116</b>	<b>14,82</b>	<b>0,59</b>	<b>3,06</b>	<b>5,3</b>	<b>0,67</b>	<b>7,55</b>

IPCGC		IPCRA
365D	450D	450D
<b>SUPERIOR</b>	<b>SUPERIOR</b>	<b>SUPERIOR</b>

PRÉ- SELECIONADO PNAT 2023 / ANIMAL GENOTIPADO / POSSUI CSG (CERTIFICADO DE SUPERIORIDADE GENÉTICA)



CLIQUE NA IMAGEM



PARA VER O VÍDEO



VRJO - José Olavo Borges Mendes e Filhos

# BIÔNICO DA M.PRETA

RG: VRJB 3070 • NASC.: 13/10/2021 • MACHO • 30 MESES

7308/04 PO PERDIZES

**TRUCK DA ALO BRASIL**

2014 DA ALO BRASIL

**MUTRECO FVC**

PROVADOR IZ

**RALAWA RMVC**

DIOR FIV DA VICK

REM TORIXORÉU

**REM ARMADOR**

REM RONDA

**VÁRZEA DA M.PRETA**

DESTINO DA PRIM.

**NERINA DA M.PRETA**

HABILLAMI TE DA VRJO

**Peso: 861 Kg • CE: 39 cm**

iABCZ	DECA	Z PMGZ	PD(kg)	PS(kg)	PM-EM(KG)	IPP(dias)	STAY%	PE-365(cm)	PE-450(CM)	AOL(cm <sup>2</sup> )	ACA(mm)	MARg(%)
<b>19,97</b>	<b>1</b>	DEP	13,91	24,36	0,14	-17	33,39	0,633	0,972	2,7	2,05	0,83
		DECA	<b>1</b>	<b>1</b>	<b>6</b>	<b>1</b>	<b>3</b>	<b>1</b>	<b>1</b>	<b>1</b>	<b>1</b>	<b>2</b>

AVALIAÇÃO DE CARÇAÇA - SOBREANO

PESO	AOL	AOL / 100kg	RATIO	MAR	EGS	EGS / 100kg	PICANHA
<b>400</b>	<b>71,76</b>	<b>17,94</b>	<b>0,52</b>	<b>1,58</b>	<b>3,29</b>	<b>0,82</b>	<b>4,24</b>

AVALIAÇÃO DE CARÇAÇA - ATUAL

PESO	AOL	AOL / 100kg	RATIO	MAR	EGS	EGS / 100kg	PICANHA
<b>780</b>	<b>132</b>	<b>16,95</b>	<b>0,67</b>	<b>2,9</b>	<b>7,1</b>	<b>0,9</b>	<b>11,76</b>

IPCGC	IPCRA	
210D	210D	450D
<b>ELITE</b>	<b>SUPERIOR</b>	<b>SUPERIOR</b>

PRÉ- SELECIONADO PNAT 2023 / ANIMAL GENOTIPADO



CLIQUE NA IMAGEM



PARA VER O VÍDEO



VRJO - José Olavo Borges Mendes e Filhos

# BOSS FIV M.DA SERRA

RG: VRJM 1811 • NASC.: 27/09/2021 • MACHO • 31 MESES

REM AGORTAN

**REM ESPIÃO 007**

REM CONSTELAÇÃO

**REM GARANTIDO  
GENÉTICA ADITIVA**

REM ARMADOR

**REM DHISTINTA**

REM VASCULHADA FIV

APOGEU DE NAVIRAÍ

**NAVIRAÍ FARUK**

CAMOMILA DE NAVIRAÍ

**ZUMBA FIV M.DA SERRA**

FERIADO OB

**JAIRA M.DA SERRA**

ANATOMIA M.DA SERRA

**Peso: 902 Kg • CE: 41 cm**

iABCZ	DECA	Z PMGZ	PD(kg)	PS(kg)	PM-EM(KG)	IPP(dias)	STAY%	PE-365(cm)	PE-450(CM)	AOL(cm <sup>2</sup> )	ACA(mm)	MARg(%)
<b>23,51</b>	<b>1</b>	DEP	10,49	17,11	3,62	-35,21	35,2	1,56	2,047	2,503	3,331	0,26
		DECA	<b>1</b>	<b>1</b>	<b>1</b>	<b>1</b>	<b>2</b>	<b>1</b>	<b>1</b>	<b>1</b>	<b>1</b>	<b>4</b>

AVALIAÇÃO DE CARCAÇA - SOBREANO

PESO	AOL	AOL / 100kg	RATIO	MAR	EGS	EGS / 100kg	PICANHA
<b>475</b>	<b>77,02</b>	<b>16,22</b>	<b>0,52</b>	<b>2,51</b>	<b>5,29</b>	<b>1,11</b>	<b>6,12</b>

AVALIAÇÃO DE CARCAÇA - ATUAL

PESO	AOL	AOL / 100kg	RATIO	MAR	EGS	EGS / 100kg	PICANHA
<b>800</b>	<b>113</b>	<b>14,1</b>	<b>0,69</b>	<b>3,85</b>	<b>11</b>	<b>1,35</b>	<b>11,31</b>

IPCGC			IPCRA	
210D	365D	450D	210D	450D
<b>ELITE</b>	<b>SUPERIOR</b>	<b>SUPERIOR</b>	<b>ELITE</b>	<b>SUPERIOR</b>

PRÉ- SELECIONADO PNAT 2023 / ANIMAL GENOTIPADO



CLIQUE NA IMAGEM



PARA VER O VÍDEO

VRJO - José Olavo Borges Mendes e Filhos

# BECKER M.DA SERRA

RG: VRJM 1825 • NASC.: 11/10/2021 • MACHO • 30 MESES



**Peso: 812 Kg • CE: 37 cm**

iABCZ	DECA	Z PMGZ	PD(kg)	PS(kg)	PM-EM(KG)	IPP(dias)	STAY%	PE-365(cm)	PE-450(CM)	AOL(cm <sup>2</sup> )	ACA(mm)	MARg(%)
<b>17,88</b>	<b>1</b>	DEP	5,53	11,34	3,62	-21,79	37,43	0,873	1,031	1,995	-1,619	0,74
		DECA	<b>2</b>	<b>2</b>	<b>1</b>	<b>1</b>	<b>1</b>	<b>1</b>	<b>1</b>	<b>1</b>	<b>10</b>	<b>2</b>

AVALIAÇÃO DE CARCAÇA - SOBREANO

PESO	AOL	AOL / 100kg	RATIO	MAR	EGS	EGS / 100kg	PICANHA
<b>400</b>	<b>76,17</b>	<b>19,04</b>	<b>0,51</b>	<b>1,03</b>	<b>2,82</b>	<b>0,71</b>	<b>4,24</b>

AVALIAÇÃO DE CARCAÇA - ATUAL

PESO	AOL	AOL / 100kg	RATIO	MAR	EGS	EGS / 100kg	PICANHA
<b>740</b>	<b>125</b>	<b>16,88</b>	<b>0,64</b>	<b>1,78</b>	<b>4,5</b>	<b>0,61</b>	<b>8</b>

IPCGC	IPCRA	
210D	210D	450D
<b>ELITE</b>	<b>SUPERIOR</b>	<b>SUPERIOR</b>

PRÉ- SELECIONADO PNAT 2023 / ANIMAL GENOTIPADO



CLIQUE NA IMAGEM



PARA VER O VÍDEO



VRJO - José Olavo Borges Mendes e Filhos

# BURGUÊS M.DA SERRA

RG: VRJM 1830 • NASC.: 20/10/2021 • MACHO • 30 MESES

REM QUISCO

REM USP

REM RÉGIS

**OPERÁRIO COL.**

PROVADOR IZ

**FIELDADE COL.**

QUIRIDA COL.

VOLTAIRE TE JR DA RS

**OFICIAL DA SM**

GRAVADORA DA SM

**JOCASTA M.DA SERRA**

JACURU DO VARRELA

**GAITA M.DA SERRA**

CACATUA M.DA SERRA

**Peso: 924 Kg • CE: 44 cm**

iABCZ	DECA	PMGZ	PD(kg)	PS(kg)	PM-EM(KG)	IPP(dias)	STAY%	PE-365(cm)	PE-450(CM)	AOL(cm <sup>2</sup> )	ACA(mm)	MARg(%)
<b>7,41</b>	<b>3</b>	DEP	2,08	5,95	2,72	-3,72	31,96	0,911	1,795	1,427	1,032	0,46
		DECA	<b>5</b>	<b>4</b>	<b>1</b>	<b>5</b>	<b>4</b>	<b>1</b>	<b>1</b>	<b>2</b>	<b>2</b>	<b>3</b>

AVALIAÇÃO DE CARCAÇA - SOBREANO

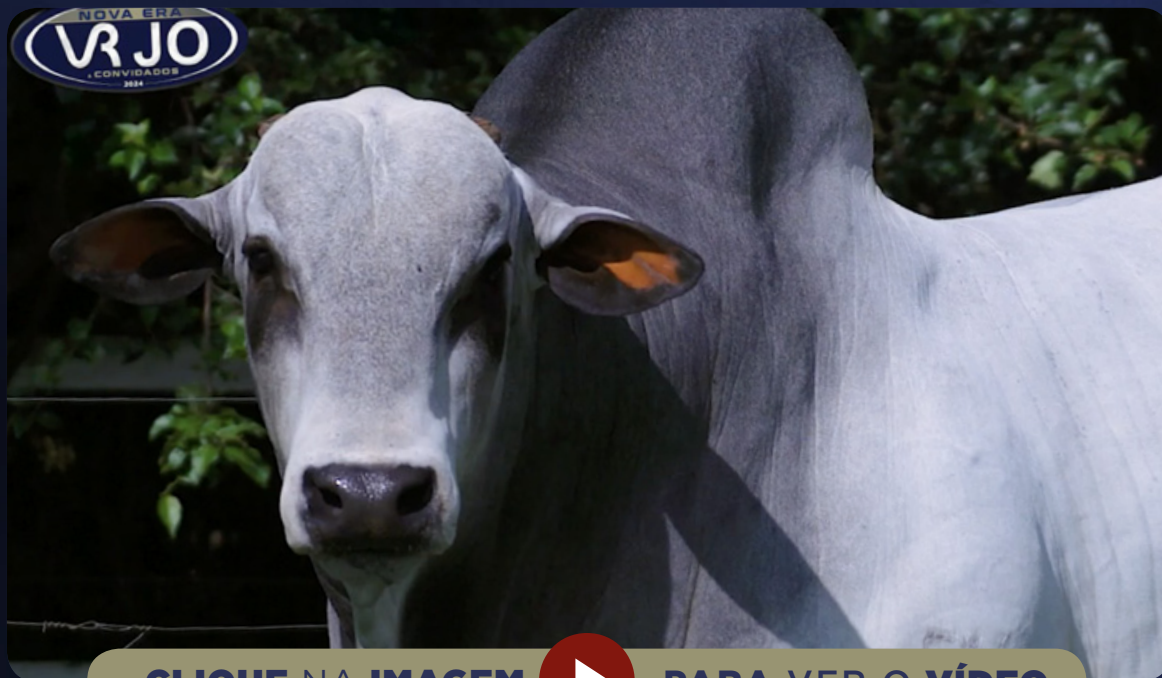
PESO	AOL	AOL / 100kg	RATIO	MAR	EGS	EGS / 100kg	PICANHA
<b>435</b>	<b>71,36</b>	<b>16,41</b>	<b>0,54</b>	<b>3,21</b>	<b>4,24</b>	<b>0,97</b>	<b>6,13</b>

AVALIAÇÃO DE CARCAÇA - ATUAL

PESO	AOL	AOL / 100kg	RATIO	MAR	EGS	EGS / 100kg	PICANHA
<b>840</b>	<b>112</b>	<b>13,32</b>	<b>0,61</b>	<b>4,11</b>	<b>12</b>	<b>1,4</b>	<b>16,01</b>

IPCGC	IPCRA	
210D	210D	450D
<b>SUPERIOR</b>	<b>ELITE</b>	<b>SUPERIOR</b>

PRÉ- SELECIONADO PNAT 2023 / ANIMAL GENOTIPADO



CLIQUE NA IMAGEM



PARA VER O VÍDEO

VRJO - José Olavo Borges Mendes e Filhos

# BAGÉ DA VRJO

RG: VRJO A 6691 • NASC.: 06/08/2021 • MACHO • 32 MESES

REM TORIXORÉU

REM ARMADOR

REM RONDA

**GUERREIRO DA HORA**

TRUCK DA ALO BRASIL

**2128 TE DA HORA**

2174 DA JHR

LUDY DE GARÇA

**PANAGPUR AL DA PAUL.**

ANGRA DO PONTAL

**NAZA DA VRJO**

1646 DA MN

**ELÉTRICA TE DA PRIM.**

ENTREVISTA DA PRIM.

**Peso: 788 Kg • CE: 40 cm**

iABCZ	DECA	Z PMGZ	PD(kg)	PS(kg)	PM-EM(KG)	IPP(dias)	STAY%	PE-365(cm)	PE-450(CM)	AOL(cm <sup>2</sup> )	ACA(mm)	MARg(%)
<b>21,26</b>	<b>1</b>	DEP	9,17	16,42	2,72	-15,89	42,49	0,482	0,955	3,01	-0,125	1,04
		DECA	<b>1</b>	<b>1</b>	<b>1</b>	<b>1</b>	<b>1</b>	<b>2</b>	<b>1</b>	<b>1</b>	<b>6</b>	<b>1</b>

AVALIAÇÃO DE CARCAÇA - SOBREANO

PESO	AOL	AOL / 100kg	RATIO	MAR	EGS	EGS / 100kg	PICANHA
<b>414</b>	<b>66,87</b>	<b>16,15</b>	<b>0,6</b>	<b>2,31</b>	<b>3,29</b>	<b>0,8</b>	<b>4,24</b>

AVALIAÇÃO DE CARCAÇA - ATUAL

PESO	AOL	AOL / 100kg	RATIO	MAR	EGS	EGS / 100kg	PICANHA
<b>675</b>	<b>111</b>	<b>16,48</b>	<b>0,55</b>	<b>2,69</b>	<b>4</b>	<b>0,59</b>	<b>7,08</b>

IPCRA

450D

**SUPERIOR**

CLASSIFICAÇÃO SUPERIOR 1992ª PGP - 29ª FAZ. PRIMAVERA - 13º LUGAR / PRÉ- SELECIONADO PNAT 2023 / ANIMAL GENOTIPADO



CLIQUE NA IMAGEM



PARA VER O VÍDEO



VRJO - José Olavo Borges Mendes e Filhos

# BENITO DA VRJO

RG: VRJO A 6692 • NASC.: 08/08/2021 • MACHO • 32 MESES

B9707 DA MN

**BOENG FIV CAMPARINO**

INFLUÊNCIA DE NAVIRAÍ

**THOR DA VRJO**

BITELO DS

**PARACELLI DA VRJO**

MELISSA DA VRJO

REM TORIXORÉU

**REM ARMADOR**

REM RONDA

**UCENCIA DA VRJO**

NOBRE TE DA PRIM.

**ILIMITADA TE DA VRJO**

FORTUNA TE DA VRJO

**Peso: 878 Kg • CE: 40 cm**

iABCZ	DECA	PMGZ	PD(kg)	PS(kg)	PM-EM(KG)	IPP(dias)	STAY%	PE-365(cm)	PE-450(CM)	AOL(cm <sup>2</sup> )	ACA(mm)	MARg(%)
<b>19,53</b>	<b>1</b>	DEP	3,43	12,82	4,19	-21,94	39,89	1,246	1,43	0,953	3,177	-1,55
		DECA	<b>3</b>	<b>1</b>	<b>1</b>	<b>1</b>	<b>1</b>	<b>1</b>	<b>1</b>	<b>3</b>	<b>1</b>	<b>10</b>

AVALIAÇÃO DE CARCAÇA - SOBREANO

PESO	AOL	AOL / 100kg	RATIO	MAR	EGS	EGS / 100kg	PICANHA
<b>460</b>	<b>69,87</b>	<b>15,19</b>	<b>0,53</b>	<b>0,88</b>	<b>4,24</b>	<b>0,92</b>	<b>5,18</b>

AVALIAÇÃO DE CARCAÇA - ATUAL

PESO	AOL	AOL / 100kg	RATIO	MAR	EGS	EGS / 100kg	PICANHA
<b>806</b>	<b>104</b>	<b>12,95</b>	<b>0,6</b>	<b>1,92</b>	<b>6,4</b>	<b>0,79</b>	<b>9,41</b>

IPCGC			IPCRA		
210D	365D	450D	210D	365D	450D
<b>SUPERIOR</b>	<b>SUPERIOR</b>	<b>SUPERIOR</b>	<b>SUPERIOR</b>	<b>SUPERIOR</b>	<b>ELITE</b>

CLASSIFICAÇÃO ELITE 1992<sup>a</sup> PGP - 29<sup>a</sup> FAZ, PRIMAVERA - 5<sup>o</sup> LUGAR / PRÉ- SELECIONADO PNAT 2023 / ANIMAL GENOTIPADO



CLIQUE NA IMAGEM



PARA VER O VÍDEO

VRJO - José Olavo Borges Mendes e Filhos

# BECKER DA VRJO

RG: VRJO A 6696 • NASC.: 10/08/2021 • MACHO • 32 MESES

GABINETE IZ ↙

**BACKUP**

AMAGDALA ↙

**B2887 DA S.NICE**

BITELO DS ↙

**CAMISA DA S.NICE**

ENCOSTA DA S.NICE ↙

↙ QUARK COL.

**7308/04 PO PERDIZES**

↙ CORALI II PO DA NI

**VIEZA DA VRJO**

↙ BUGIO TE DA SM

**OLÍVIA FIV DA VRJO**

↙ ELLI TE DA ZEB.VR

**Peso: 778 Kg • CE: 38 cm**

iABCZ	DECA	Z PMGZ	PD(kg)	PS(kg)	PM-EM(KG)	IPP(dias)	STAY%	PE-365(cm)	PE-450(CM)	AOL(cm <sup>2</sup> )	ACA(mm)	MARg(%)
<b>15,93</b>	<b>1</b>	DEP	6,22	8,04	0,67	-16,38	41,08	0,823	0,711	3,492	1,276	1,8
		DECA	<b>1</b>	<b>3</b>	<b>4</b>	<b>1</b>	<b>1</b>	<b>1</b>	<b>2</b>	<b>1</b>	<b>1</b>	<b>1</b>

AVALIAÇÃO DE CARÇAÇA - ATUAL

PESO	AOL	AOL / 100kg	RATIO	MAR	EGS	EGS / 100kg	PICANHA
<b>650</b>	<b>119</b>	<b>18,24</b>	<b>0,63</b>	<b>3,42</b>	<b>5,7</b>	<b>0,87</b>	<b>10,4</b>

IPCGC

210D

**SUPERIOR**

450D

**SUPERIOR**

PRÉ- SELECIONADO PNAT 2023 / ANIMAL GENOTIPADO



CLIQUE NA IMAGEM



PARA VER O VÍDEO



VRJO - José Olavo Borges Mendes e Filhos

# BRÁULIO DA VRJO

RG: VRJO A 6708 • NASC.: 14/08/2021 • MACHO • 32 MESES

B9707 DA MN  
**BOENG FIV CAMPARINO**

INFLUÊNCIA DE NAVIRAÍ

**THOR DA VRJO**

BITELO DS

**PARACELLI DA VRJO**

MELISSA DA VRJO

HUNO DA MN

**CAMPEÃO DA MN**

D1342 DA MN

**XADAY FIV DA VRJO**

BITELO DA SS

**OBYNA FIV DA VRJO**

INÉRCIA FIV DA VRJO

**Peso: 867 Kg • CE: 40 cm**

iABCZ	DECA	Z PMGZ	PD(kg)	PS(kg)	PM-EM(KG)	IPP(dias)	STAY%	PE-365(cm)	PE-450(CM)	AOL(cm <sup>2</sup> )	ACA(mm)	MARg(%)
<b>20,87</b>	<b>1</b>	DEP	6,16	16,84	7,33	-19,93	37,48	0,447	0,455	1,981	2,8	-0,13
		DECA	<b>1</b>	<b>1</b>	<b>1</b>	<b>1</b>	<b>1</b>	<b>2</b>	<b>3</b>	<b>1</b>	<b>1</b>	<b>6</b>

AVALIAÇÃO DE CARCAÇA - SOBREANO

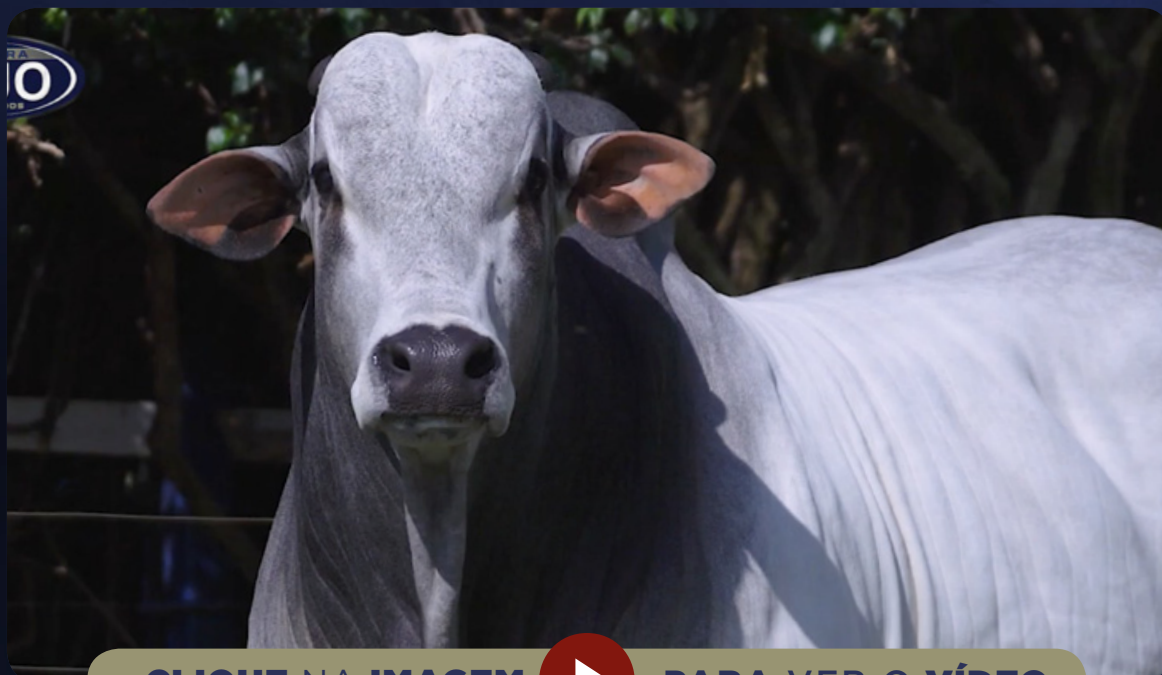
PESO	AOL	AOL / 100kg	RATIO	MAR	EGS	EGS / 100kg	PICANHA
<b>446</b>	<b>64,76</b>	<b>14,52</b>	<b>0,52</b>	<b>2,15</b>	<b>2,9</b>	<b>0,65</b>	<b>5,18</b>

AVALIAÇÃO DE CARCAÇA - ATUAL

PESO	AOL	AOL / 100kg	RATIO	MAR	EGS	EGS / 100kg	PICANHA
<b>770</b>	<b>103</b>	<b>13,43</b>	<b>0,56</b>	<b>2,45</b>	<b>6,6</b>	<b>0,86</b>	<b>11,29</b>

IPCCG		IPCRA		
365D	450D	210D	365D	450D
<b>SUPERIOR</b>	<b>SUPERIOR</b>	<b>SUPERIOR</b>	<b>SUPERIOR</b>	<b>ELITE</b>

CLASSIFICAÇÃO SUPERIOR 1992<sup>a</sup> PGP - 29<sup>a</sup> FAZ, PRIMAVERA - 24<sup>o</sup> LUGAR / PRÉ- SELECIONADO PNAT 2023 / ANIMAL GENOTIPADO



CLIQUE NA IMAGEM



PARA VER O VÍDEO

VRJO - José Olavo Borges Mendes e Filhos

# BRENNO DA VRJO

RG: VRJO A 6712 • NASC.: 15/08/2021 • MACHO • 32 MESES

REM TORIXORÉU

REM ARMADOR

REM RONDA

**GUERREIRO DA HORA**

TRUCK DA ALO BRASIL

**2128 TE DA HORA**

2174 DA JHR

PROVADOR IZ

**NAVIRÁI FIV LINHO**

BISCA DA SM

**THANIA DA VRJO**

BIG BEN PO DA NI

**INARAH TE DA VRJO**

FAIRANY TE DA VRJO

**Peso: 812 Kg • CE: 43 cm**

iABCZ	DECA	PMGZ	PD(kg)	PS(kg)	PM-EM(KG)	IPP(dias)	STAY%	PE-365(cm)	PE-450(CM)	AOL(cm <sup>2</sup> )	ACA(mm)	MARg(%)
<b>18,22</b>	<b>1</b>	DEP	1,99	7,85	5,11	-12,25	43,52	0,948	1,866	4,007	-0,288	2,53
		DECA	<b>5</b>	<b>3</b>	<b>1</b>	<b>2</b>	<b>1</b>	<b>1</b>	<b>1</b>	<b>1</b>	<b>7</b>	<b>1</b>

AVALIAÇÃO DE CARCAÇA - SOBREANO

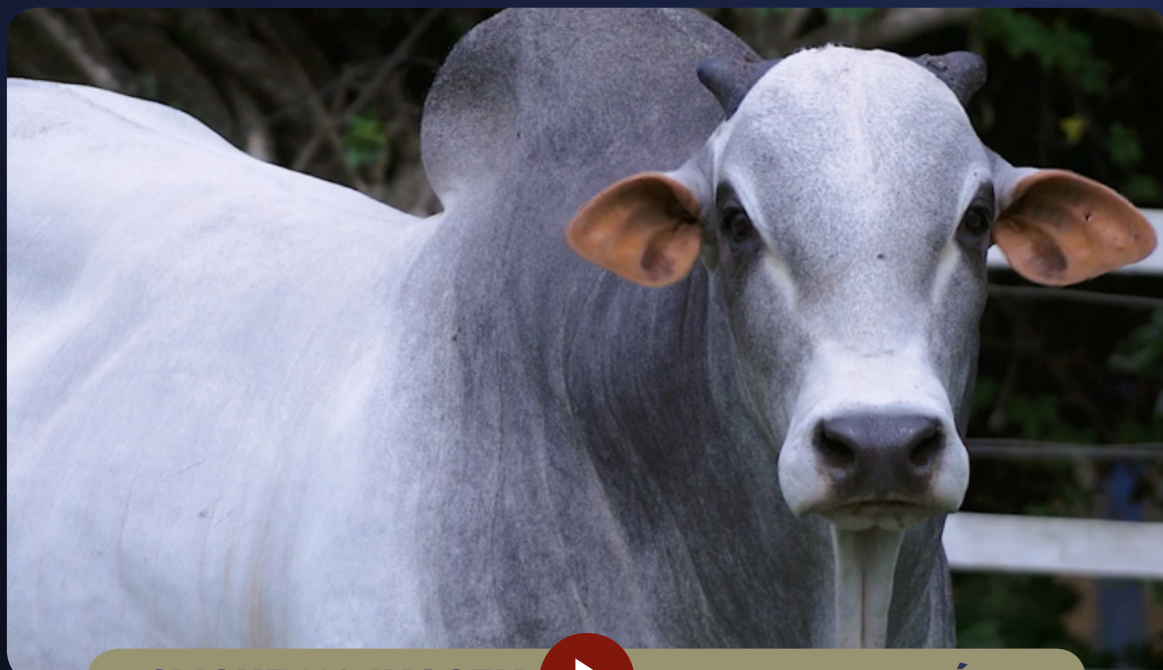
PESO	AOL	AOL / 100kg	RATIO	MAR	EGS	EGS / 100kg	PICANHA
<b>440</b>	<b>85,19</b>	<b>19,36</b>	<b>0,53</b>	<b>2,75</b>	<b>2,59</b>	<b>0,59</b>	<b>4,71</b>

AVALIAÇÃO DE CARCAÇA - ATUAL

PESO	AOL	AOL / 100kg	RATIO	MAR	EGS	EGS / 100kg	PICANHA
<b>760</b>	<b>115,9</b>	<b>15,25</b>	<b>0,55</b>	<b>3,72</b>	<b>3,76</b>	<b>0,5</b>	<b>6,58</b>

IPCGC	IPCRA
210D	365D
<b>SUPERIOR</b>	<b>ELITE</b>

PRÉ- SELECIONADO PNAT 2023 / ANIMAL GENOTIPADO



CLIQUE NA IMAGEM



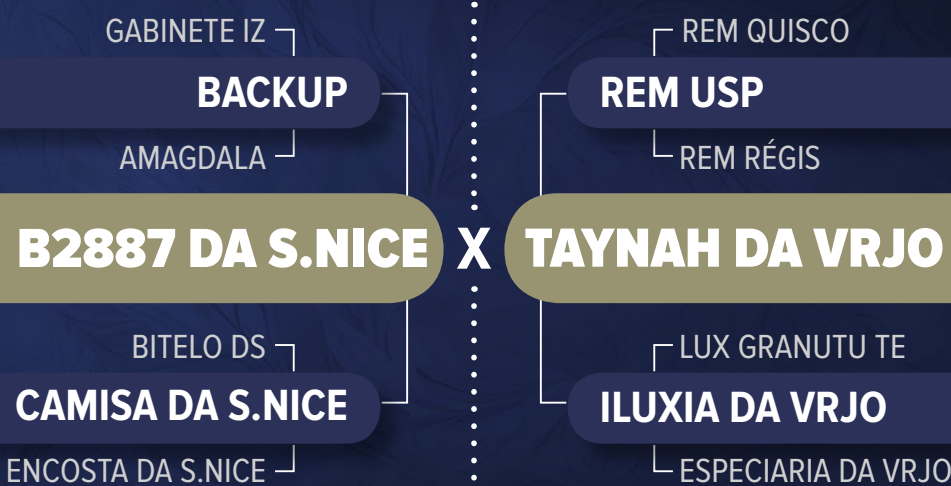
PARA VER O VÍDEO



VRJO - José Olavo Borges Mendes e Filhos

# BARBOSA DA VRJO

RG: VRJO A 6716 • NASC.: 16/08/2021 • MACHO • 32 MESES



**Peso: 914 Kg • CE: 38 cm**

iABCZ	DECA	PMGZ	PD(kg)	PS(kg)	PM-EM(KG)	IPP(dias)	STAY%	PE-365(cm)	PE-450(CM)	AOL(cm <sup>2</sup> )	ACA(mm)	MARg(%)
<b>25,96</b>	<b>1</b>	DEP	6,22	18,41	4,46	-30,98	45,1	0,477	0,607	1,957	1,119	2,23
		DECA	<b>1</b>	<b>1</b>	<b>1</b>	<b>1</b>	<b>1</b>	<b>2</b>	<b>2</b>	<b>1</b>	<b>2</b>	<b>1</b>

AVALIAÇÃO DE CARCAÇA - SOBREANO

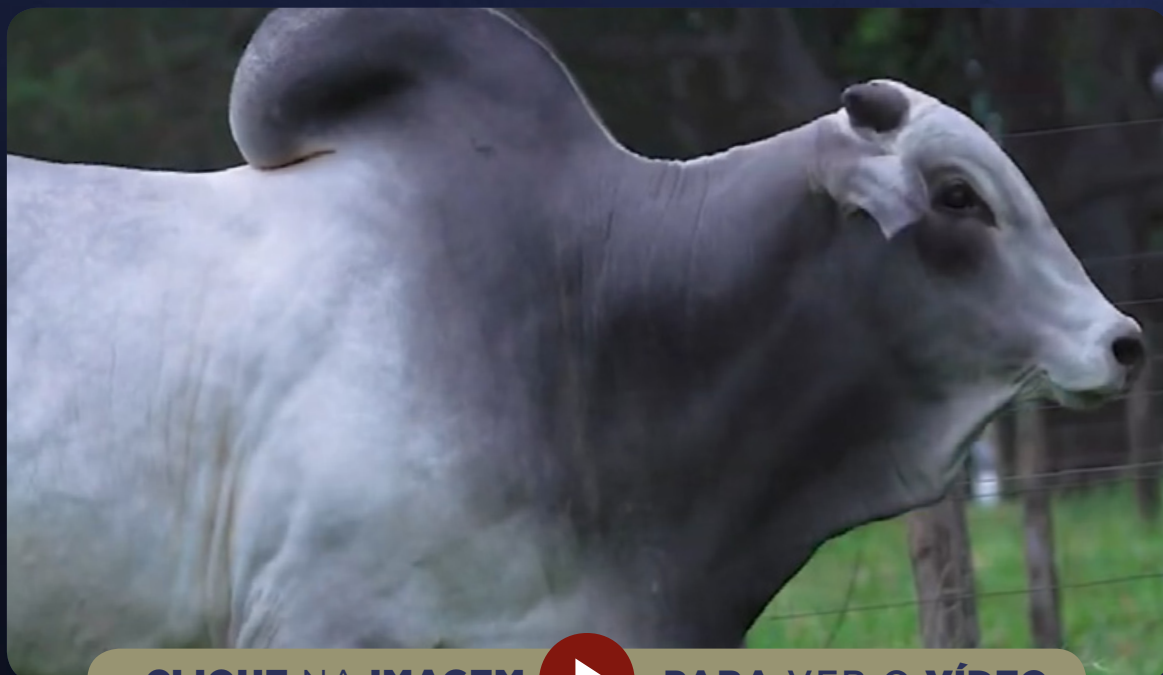
PESO	AOL	AOL / 100kg	RATIO	MAR	EGS	EGS / 100kg	PICANHA
<b>463</b>	<b>65,45</b>	<b>14,14</b>	<b>0,54</b>	<b>1,42</b>	<b>2,56</b>	<b>0,55</b>	<b>3,94</b>

AVALIAÇÃO DE CARCAÇA - ATUAL

PESO	AOL	AOL / 100kg	RATIO	MAR	EGS	EGS / 100kg	PICANHA
<b>820</b>	<b>126</b>	<b>15,42</b>	<b>0,6</b>	<b>2,47</b>	<b>9,9</b>	<b>1,21</b>	<b>15,53</b>

IPCGC		IPCRA		
365D	450D	210D	365D	450D
<b>SUPERIOR</b>	<b>SUPERIOR</b>	<b>SUPERIOR</b>	<b>SUPERIOR</b>	<b>ELITE</b>

CLASSIFICAÇÃO ELITE 1992<sup>a</sup> PGP - 29<sup>a</sup> FAZ, PRIMAVERA - 9<sup>o</sup> LUGAR / PRÉ- SELECIONADO PNAT 2023 / ANIMAL GENOTIPADO



CLIQUE NA IMAGEM



PARA VER O VÍDEO

VRJO - José Olavo Borges Mendes e Filhos

# BARRETO DA VRJO

RG: VRJO A 6726 • NASC.: 18/08/2021 • MACHO • 32 MESES

REM ARMADOR ↙

**ZAPP BEABISA**

RIENA DA BEABISA ↙

**UTAR DE NAVIRAÍ**

NAVIRAÍ MAGNUM ↙

**SHACAR DE NAVIRAÍ**

LEGIÃO FIV DE NAVIRAÍ ↙

↖ QUARK COL.

**7308/04 PO PERDIZES**

↖ CORALI II PO DA NI

**THAEMY DA VRJO**

↖ BITELO DS

**PACIFISTA DA VRJO**

↖ LITUÂNIA DA VRJO

**Peso: 864 Kg • CE: 42 cm**

iABCZ	DECA	Z PMGZ	PD(kg)	PS(kg)	PM-EM(KG)	IPP(dias)	STAY%	PE-365(cm)	PE-450(CM)	AOL(cm <sup>2</sup> )	ACA(mm)	MARg(%)
<b>23,49</b>	<b>1</b>	DEP	7,07	20,06	2	-30,55	41,24	1,28	2,04	3,081	4,306	0,66
		DECA	<b>1</b>	<b>1</b>	<b>2</b>	<b>1</b>	<b>1</b>	<b>1</b>	<b>1</b>	<b>1</b>	<b>1</b>	<b>2</b>

AVALIAÇÃO DE CARCAÇA - SOBREANO

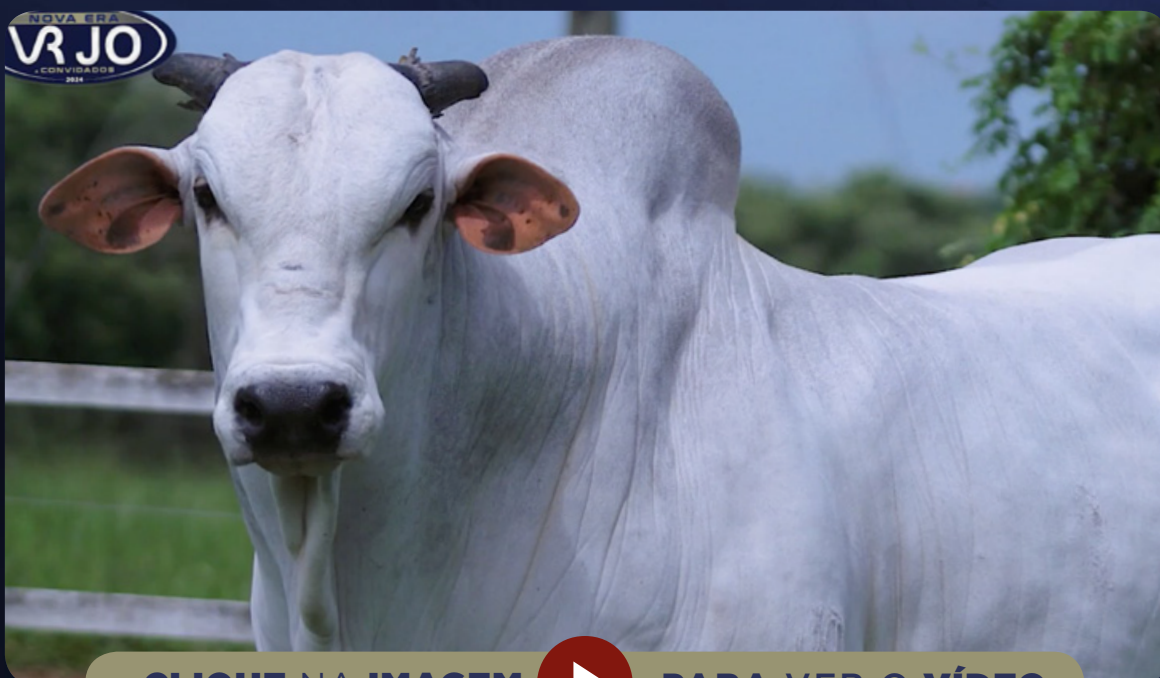
PESO	AOL	AOL / 100kg	RATIO	MAR	EGS	EGS / 100kg	PICANHA
<b>491</b>	<b>69,68</b>	<b>14,19</b>	<b>0,47</b>	<b>1,84</b>	<b>3,48</b>	<b>0,71</b>	<b>3,81</b>

AVALIAÇÃO DE CARCAÇA - ATUAL

PESO	AOL	AOL / 100kg	RATIO	MAR	EGS	EGS / 100kg	PICANHA
<b>770</b>	<b>109</b>	<b>14,21</b>	<b>0,62</b>	<b>2,75</b>	<b>8</b>	<b>1,04</b>	<b>11,29</b>

IPCGC			IPCRA		
210D	365D	450D	210D	365D	450D
<b>SUPERIOR</b>	<b>SUPERIOR</b>	<b>ELITE</b>	<b>SUPERIOR</b>	<b>SUPERIOR</b>	<b>ELITE</b>

CLASSIFICAÇÃO ELITE 1992<sup>a</sup> PGP - 29<sup>a</sup> FAZ, PRIMAVERA - 3<sup>o</sup> LUGAR /  
PRÉ- SELECIONADO PNAT 2023 / ANIMAL GENOTIPADO



CLIQUE NA IMAGEM



PARA VER O VÍDEO



VRJO - José Olavo Borges Mendes e Filhos

# BARCELO DA VRJO

RG: VRJO A 6729 • NASC.: 20/08/2021 • MACHO • 32 MESES

GABINETE IZ

**BACKUP**

AMAGDALA

**B2887 DA S.NICE**

BITELO DS

**CAMISA DA S.NICE**

ENCOSTA DA S.NICE

7308/04 PO PERDIZES

**TRUCK DA ALO BRASIL**

2014 DA ALO BRASIL

**USUY DA VRJO**

BASCO SANTARÉM

**PALMA DA VRJO**

FARISA DA VRJO

**Peso: 904 Kg • CE: 39 cm**

iABCZ	DECA	PMGZ	PD(kg)	PS(kg)	PM-EM(KG)	IPP(dias)	STAY%	PE-365(cm)	PE-450(CM)	AOL(cm <sup>2</sup> )	ACA(mm)	MARg(%)
<b>19,78</b>	<b>1</b>	DEP	11,78	23,27	-0,13	-13,77	37,35	0,675	0,775	3,523	2,51	1,29
		DECA	<b>1</b>	<b>1</b>	<b>6</b>	<b>2</b>	<b>1</b>	<b>1</b>	<b>2</b>	<b>1</b>	<b>1</b>	<b>1</b>

AVALIAÇÃO DE CARCAÇA - SOBREANO

PESO	AOL	AOL / 100kg	RATIO	MAR	EGS	EGS / 100kg	PICANHA
<b>477</b>	<b>74,92</b>	<b>15,71</b>	<b>0,51</b>	<b>1,5</b>	<b>2,76</b>	<b>0,58</b>	<b>5,67</b>

AVALIAÇÃO DE CARCAÇA - ATUAL

PESO	AOL	AOL / 100kg	RATIO	MAR	EGS	EGS / 100kg	PICANHA
<b>810</b>	<b>123</b>	<b>15,16</b>	<b>0,55</b>	<b>3,06</b>	<b>5,8</b>	<b>0,72</b>	<b>9,45</b>

IPCCG		IPCRA		
365D	450D	210D	365D	450D
<b>SUPERIOR</b>	<b>SUPERIOR</b>	<b>SUPERIOR</b>	<b>SUPERIOR</b>	<b>ELITE</b>

CLASSIFICAÇÃO ELITE 1992<sup>a</sup> PGP - 29<sup>a</sup> FAZ, PRIMAVERA - 4<sup>o</sup> LUGAR /  
PRÉ- SELECIONADO PNAT 2023 / ANIMAL GENOTIPADO / POSSUI CSG  
(CERTIFICADO DE SUPERIORIDADE GENÉTICA)



CLIQUE NA IMAGEM



PARA VER O VÍDEO

VRJO - José Olavo Borges Mendes e Filhos

# BELCHIOR DA VRJO

RG: VRJO A 6730 • NASC.: 20/08/2021 • MACHO • 32 MESES



**Peso: 864 Kg • CE: 38 cm**

iABCZ	DECA	PMGZ	PD(kg)	PS(kg)	PM-EM(KG)	IPP(dias)	STAY%	PE-365(cm)	PE-450(CM)	AOL(cm <sup>2</sup> )	ACA(mm)	MARg(%)
<b>12,64</b>	<b>1</b>	DEP	7,61	13,03	1,97	-23,57	29,34	0,37	0,851	2,203	-0,645	0,75
		DECA	<b>1</b>	<b>1</b>	<b>2</b>	<b>1</b>	<b>7</b>	<b>3</b>	<b>1</b>	<b>1</b>	<b>8</b>	<b>2</b>

AVALIAÇÃO DE CARÇAÇA - SOBREANO

PESO	AOL	AOL / 100kg	RATIO	MAR	EGS	EGS / 100kg	PICANHA
<b>439</b>	<b>66,58</b>	<b>15,17</b>	<b>0,57</b>	<b>1,65</b>	<b>2,41</b>	<b>0,55</b>	<b>3,76</b>

AVALIAÇÃO DE CARÇAÇA - ATUAL

PESO	AOL	AOL / 100kg	RATIO	MAR	EGS	EGS / 100kg	PICANHA
<b>760</b>	<b>112</b>	<b>14,72</b>	<b>0,56</b>	<b>2,45</b>	<b>6,1</b>	<b>0,8</b>	<b>10,35</b>

IPCCG			IPCRA		
210D	365D	450D	210D	365D	450D
<b>SUPERIOR</b>	<b>SUPERIOR</b>	<b>SUPERIOR</b>	<b>SUPERIOR</b>	<b>SUPERIOR</b>	<b>ELITE</b>

PRÉ- SELECIONADO PNAT 2023



CLIQUE NA IMAGEM



PARA VER O VÍDEO



VRJO - José Olavo Borges Mendes e Filhos

# BERTHO DA VRJO

RG: VRJO A 6741 • NASC.: 26/08/2021 • MACHO • 32 MESES

REM TORIXORÉU

REM ARMADOR

REM RONDA

**GUERREIRO DA HORA**

TRUCK DA ALO BRASIL

**2128 TE DA HORA**

2174 DA JHR

BITELO DS

**PHOENIX DA VRJO**

JOVÍNEA DA VRJO

**VINHETA DA VRJO**

PANAGPUR AL DA PAUL.

**NINETY DA VRJO**

OITIVA DA PRIM.

**Peso: 819 Kg • CE: 36 cm**

iABCZ	DECA	PMGZ	PD(kg)	PS(kg)	PM-EM(KG)	IPP(dias)	STAY%	PE-365(cm)	PE-450(CM)	AOL(cm <sup>2</sup> )	ACA(mm)	MARg(%)
<b>12,39</b>	<b>1</b>	DEP	4,44	11,69	1,58	-13,72	35,73	0,323	0,842	2,87	0,139	2,17
		DECA	<b>3</b>	<b>1</b>	<b>2</b>	<b>2</b>	<b>1</b>	<b>3</b>	<b>1</b>	<b>1</b>	<b>5</b>	<b>1</b>

AVALIAÇÃO DE CARCAÇA - SOBREANO

PESO	AOL	AOL / 100kg	RATIO	MAR	EGS	EGS / 100kg	PICANHA
<b>416</b>	<b>65,78</b>	<b>15,81</b>	<b>0,51</b>	<b>2,56</b>	<b>2,68</b>	<b>0,64</b>	<b>5,68</b>

AVALIAÇÃO DE CARCAÇA - ATUAL

PESO	AOL	AOL / 100kg	RATIO	MAR	EGS	EGS / 100kg	PICANHA
<b>715</b>	<b>111</b>	<b>15,47</b>	<b>0,65</b>	<b>3,6</b>	<b>8,5</b>	<b>1,18</b>	<b>12,72</b>

IPCRA

450D

**SUPERIOR**

PRÉ- SELECIONADO PNAT 2023



CLIQUE NA IMAGEM



PARA VER O VÍDEO

VRJO - José Olavo Borges Mendes e Filhos

# BIANOR DA VRJO

RG: VRJO A 6743 • NASC.: 28/08/2021 • MACHO • 31 MESES

REM TORIXORÉU

**REM ARMADOR**

REM RONDA

**CANADÁ MAT.**

BACKUP

**VERGUETA MAT.**

JAIPA DA MAT.

B9707 DA MN

**TOYOTA MAT.**

MIRAGEM MAT.

**VAIDADE DA VRJO**

MARTINE DA VRJO

**SHAIRA DA VRJO**

PAULA DA VRJO

**Peso: 812 Kg • CE: 37 cm**

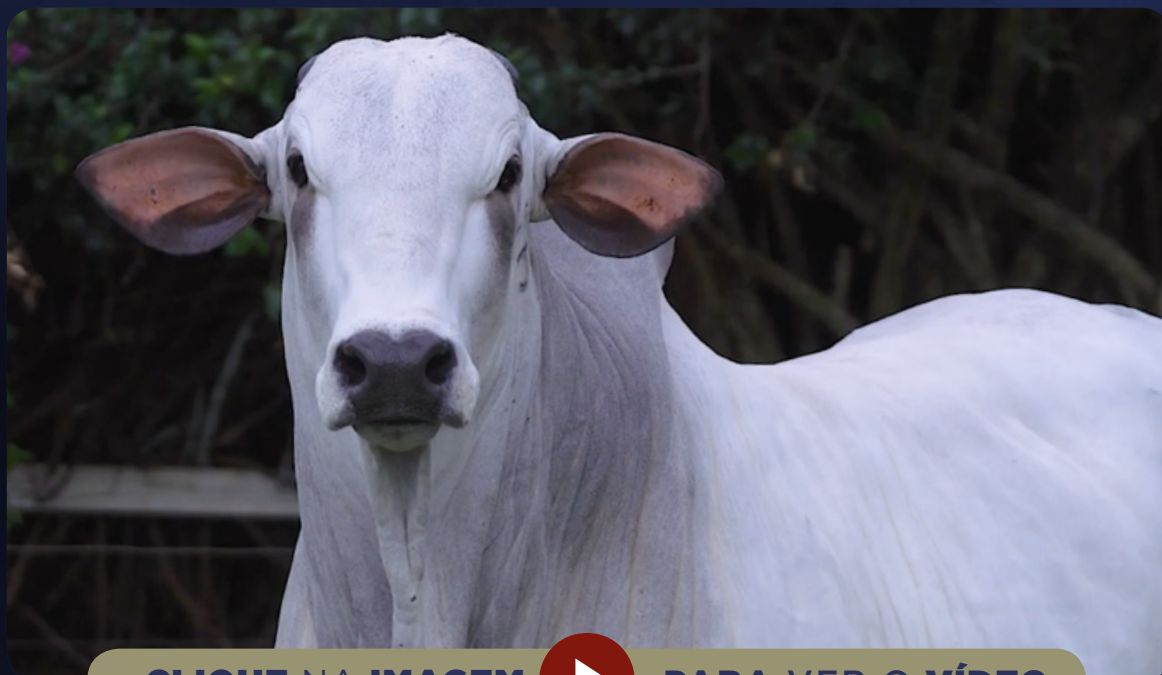
iABCZ	DECA	PMGZ	PD(kg)	PS(kg)	PM-EM(KG)	IPP(dias)	STAY%	PE-365(cm)	PE-450(CM)	AOL(cm <sup>2</sup> )	ACA(mm)	MARg(%)
<b>14,94</b>	<b>1</b>	DEP	7,14	14,51	0,64	-13,91	36,71	0,445	0,619	2,616	-0,32	-0,71
		DECA	<b>1</b>	<b>1</b>	<b>4</b>	<b>2</b>	<b>1</b>	<b>2</b>	<b>2</b>	<b>1</b>	<b>7</b>	<b>8</b>

AVALIAÇÃO DE CARÇAÇA - ATUAL

PESO	AOL	AOL / 100kg	RATIO	MAR	EGS	EGS / 100kg	PICANHA
<b>650</b>	<b>110</b>	<b>16,98</b>	<b>0,59</b>	<b>2,76</b>	<b>5,2</b>	<b>0,8</b>	<b>8</b>

IPCGC		IPCRA
365D	450D	365D
<b>ELITE</b>	<b>SUPERIOR</b>	<b>SUPERIOR</b>

PRÉ- SELECIONADO PNAT 2023



CLIQUE NA IMAGEM



PARA VER O VÍDEO



VRJO - José Olavo Borges Mendes e Filhos

# BERILLO DA VRJO

RG: VRJO A 6746 • NASC.: 29/08/2021 • MACHO • 31 MESES

REM TORIXORÉU

REM ARMADOR

REM RONDA

CANADÁ MAT.

BACKUP

VERGUETA MAT.

JAIPA DA MAT.

FAJARDO DA GB

NOBRE TE DA PRIM.

ENTREVISTA DA PRIM.

QUONOBRE FIV DA VRJO

LEGAT DA SABIÁ

LOCUTORA 33 DE ALCOBAÇA

DANÚBIA 33 DE ALCOBAÇA

**Peso: 850 Kg • CE: 42 cm**

iABCZ	DECA	PMGZ	PD(kg)	PS(kg)	PM-EM(KG)	IPP(dias)	STAY%	PE-365(cm)	PE-450(CM)	AOL(cm <sup>2</sup> )	ACA(mm)	MARg(%)
<b>14,98</b>	<b>1</b>	DEP	7,78	13,52	-0,23	-19,74	35,43	0,613	0,565	2,162	0,075	0,38
		DECA	<b>1</b>	<b>1</b>	<b>6</b>	<b>1</b>	<b>2</b>	<b>1</b>	<b>3</b>	<b>1</b>	<b>5</b>	<b>4</b>

AVALIAÇÃO DE CARCAÇA - SOBREANO

PESO	AOL	AOL / 100kg	RATIO	MAR	EGS	EGS / 100kg	PICANHA
<b>435</b>	<b>65,84</b>	<b>15,14</b>	<b>0,52</b>	<b>1,41</b>	<b>2,94</b>	<b>0,68</b>	<b>3,81</b>

AVALIAÇÃO DE CARCAÇA - ATUAL

PESO	AOL	AOL / 100kg	RATIO	MAR	EGS	EGS / 100kg	PICANHA
<b>715</b>	<b>113</b>	<b>15,77</b>	<b>0,61</b>	<b>2,65</b>	<b>5,7</b>	<b>0,79</b>	<b>8,94</b>

IPCGC			IPCRA		
210D	365D	450D	210D	365D	450D
<b>SUPERIOR</b>	<b>SUPERIOR</b>	<b>SUPERIOR</b>	<b>SUPERIOR</b>	<b>SUPERIOR</b>	<b>ELITE</b>

PRÉ- SELECIONADO PNAT 2023



CLIQUE NA IMAGEM



PARA VER O VÍDEO

VRJO - José Olavo Borges Mendes e Filhos

# BOTELHO DA VRJO

RG: VRJO A 6749 • NASC.: 29/08/2021 • MACHO • 31 MESES

REM TORIXORÉU

REM ARMADOR

REM RONDA

**GUERREIRO DA HORA**

TRUCK DA ALO BRASIL

**2128 TE DA HORA**

2174 DA JHR

FAJARDO DA GB

**NOBRE TE DA PRIM.**

ENTREVISTA DA PRIM.

**RAJHIA FIV DA VRJO**

LEGAT DA SABIÁ

**ZYLLE VI TE QG ARATAÚ**

MALEE TE QG ARATAÚ

**Peso: 804 Kg • CE: 37 cm**

iABCZ	DECA	Z PMGZ	PD(kg)	PS(kg)	PM-EM(KG)	IPP(dias)	STAY%	PE-365(cm)	PE-450(CM)	AOL(cm <sup>2</sup> )	ACA(mm)	MARg(%)
<b>24,75</b>	<b>1</b>	DEP	4,75	15,28	1,87	-38,63	46,5	0,565	0,314	3,298	1,595	1,15
		DECA	<b>2</b>	<b>1</b>	<b>2</b>	<b>1</b>	<b>1</b>	<b>2</b>	<b>4</b>	<b>1</b>	<b>1</b>	<b>1</b>

AVALIAÇÃO DE CARCAÇA - SOBREANO

PESO	AOL	AOL / 100kg	RATIO	MAR	EGS	EGS / 100kg	PICANHA
<b>446</b>	<b>69,63</b>	<b>15,61</b>	<b>0,56</b>	<b>1,19</b>	<b>2,95</b>	<b>0,66</b>	<b>5,16</b>

AVALIAÇÃO DE CARCAÇA - ATUAL

PESO	AOL	AOL / 100kg	RATIO	MAR	EGS	EGS / 100kg	PICANHA
<b>730</b>	<b>124</b>	<b>16,97</b>	<b>0,59</b>	<b>2,46</b>	<b>8</b>	<b>1,1</b>	<b>10,82</b>

IPCCG		IPCRA	
210D	210D	365D	450D
<b>SUPERIOR</b>	<b>SUPERIOR</b>	<b>SUPERIOR</b>	<b>ELITE</b>

CLASSIFICAÇÃO ELITE 1992<sup>a</sup> PGP - 29<sup>a</sup> FAZ, PRIMAVERA - 6<sup>o</sup> LUGAR / PRÉ- SELECIONADO PNAT 2023 / ANIMAL GENOTIPADO



CLIQUE NA IMAGEM



PARA VER O VÍDEO



VRJO - José Olavo Borges Mendes e Filhos

# BIRIGUI DA VRJO

RG: VRJO A 6751 • NASC.: 30/08/2021 • MACHO • 31 MESES

REM TORIXORÉU

REM ARMADOR

REM RONDA

**CANADÁ MAT.**

BACKUP

VERGUETA MAT.

JAIPA DA MAT.

CAMPEÃO DA MN

NAVIRÁÍ POLO

GUARIMA DE NAVIRÁÍ

**VOZ DA VRJO**

MARTINE DA VRJO

SAORI DA VRJO

PITANGA FIV DA VRJO

**Peso: 838 Kg • CE: 40 cm**

iABCZ	DECA	PMGZ	PD(kg)	PS(kg)	PM-EM(KG)	IPP(dias)	STAY%	PE-365(cm)	PE-450(CM)	AOL(cm <sup>2</sup> )	ACA(mm)	MARg(%)
<b>14,9</b>	<b>1</b>	DEP	8,31	13,42	0,68	-12,22	36,32	0,59	0,922	2,173	0,191	0,19
		DECA	<b>1</b>	<b>1</b>	<b>4</b>	<b>2</b>	<b>1</b>	<b>1</b>	<b>1</b>	<b>1</b>	<b>5</b>	<b>4</b>

AVALIAÇÃO DE CARCAÇA - SOBREANO

PESO	AOL	AOL / 100kg	RATIO	MAR	EGS	EGS / 100kg	PICANHA
<b>438</b>	<b>65,58</b>	<b>14,97</b>	<b>0,5</b>	<b>1,51</b>	<b>2,45</b>	<b>0,56</b>	<b>3,76</b>

AVALIAÇÃO DE CARCAÇA - ATUAL

PESO	AOL	AOL / 100kg	RATIO	MAR	EGS	EGS / 100kg	PICANHA
<b>765</b>	<b>104</b>	<b>13,61</b>	<b>0,56</b>	<b>2,88</b>	<b>6,1</b>	<b>0,8</b>	<b>10,84</b>

IPCGC	IPCRA	
210D	210D	450D
<b>SUPERIOR</b>	<b>SUPERIOR</b>	<b>SUPERIOR</b>

CLASSIFICAÇÃO SUPERIOR 1992<sup>a</sup> PGP - 29<sup>a</sup> FAZ, PRIMAVERA - 18<sup>o</sup> LUGAR / PRÉ- SELECIONADO PNAT 2023



CLIQUE NA IMAGEM



PARA VER O VÍDEO

VRJO - José Olavo Borges Mendes e Filhos

# BRAGANÇA DA VRJÓ

RG: VRJO A 6767 • NASC.: 11/09/2021 • MACHO • 31 MESES

REM TORIXORÉU

REM ARMADOR

REM RONDA

**GUERREIRO DA HORA**

TRUCK DA ALO BRASIL

**2128 TE DA HORA**

2174 DA JHR

TANGO

**RAMBO DA MN**

A1359 DA MN

**RÉGIA FIV DA VRJO**

NOBRE TE DA PRIM.

**ORQUÍDIA FIV DA VRJO**

BLENDA DO WAGUINHO

**Peso: 836 Kg • CE: 43 cm**

iABCZ	DECA	PMGZ	PD(kg)	PS(kg)	PM-EM(KG)	IPP(dias)	STAY%	PE-365(cm)	PE-450(CM)	AOL(cm <sup>2</sup> )	ACA(mm)	MARg(%)
<b>26,81</b>	<b>1</b>	DEP	9,57	22,67	5,19	-19	42,64	1,062	1,576	1,201	2,41	1,68
		DECA	<b>1</b>	<b>1</b>	<b>1</b>	<b>1</b>	<b>1</b>	<b>1</b>	<b>1</b>	<b>2</b>	<b>1</b>	<b>1</b>

AVALIAÇÃO DE CARCAÇA - SOBREANO

PESO	AOL	AOL / 100kg	RATIO	MAR	EGS	EGS / 100kg	PICANHA
<b>483</b>	<b>57,25</b>	<b>11,85</b>	<b>0,52</b>	<b>2,86</b>	<b>3,29</b>	<b>0,68</b>	<b>4,74</b>

AVALIAÇÃO DE CARCAÇA - ATUAL

PESO	AOL	AOL / 100kg	RATIO	MAR	EGS	EGS / 100kg	PICANHA
<b>790</b>	<b>111</b>	<b>13,99</b>	<b>0,61</b>	<b>3,9</b>	<b>11</b>	<b>1,37</b>	<b>11,76</b>

IPCGC			IPCRA		
210D	365D	450D	210D	365D	450D
<b>ELITE</b>	<b>ELITE</b>	<b>ELITE</b>	<b>ELITE</b>	<b>ELITE</b>	<b>ELITE</b>

CLASSIFICAÇÃO SUPERIOR 1992<sup>a</sup> PGP - 29<sup>a</sup> FAZ, PRIMAVERA - 14<sup>º</sup> LUGAR / PRÉ- SELECIONADO PNAT 2023 / ANIMAL GENOTIPADO



CLIQUE NA IMAGEM



PARA VER O VÍDEO



VRJO - José Olavo Borges Mendes e Filhos

# BARTOLO DA VRJO

RG: VRJO A 6800 • NASC.: 06/10/2021 • MACHO • 30 MESES

REM TORIXORÉU

REM ARMADOR

REM RONDA

**GUERREIRO DA HORA**

TRUCK DA ALO BRASIL

**2128 TE DA HORA**

2174 DA JHR

PROVADOR IZ

**NAVIRÁI FIV LINHO**

BISCA DA SM

**TAHITI DA VRJO**

BITELO DA SS

**RANI FIV DA VRJO**

CAPITU TE S.NILZA

**Peso: 876 Kg • CE: 38 cm**

iABCZ	DECA	PMGZ	PD(kg)	PS(kg)	PM-EM(KG)	IPP(dias)	STAY%	PE-365(cm)	PE-450(CM)	AOL(cm <sup>2</sup> )	ACA(mm)	MARg(%)
<b>20,01</b>	<b>1</b>	DEP	4,91	15,4	3,11	-19,71	40,5	1,039	1,427	1,907	1,959	1,97
		DECA	<b>2</b>	<b>1</b>	<b>1</b>	<b>1</b>	<b>1</b>	<b>1</b>	<b>1</b>	<b>1</b>	<b>1</b>	<b>1</b>

AVALIAÇÃO DE CARCAÇA - SOBREANO

PESO	AOL	AOL / 100kg	RATIO	MAR	EGS	EGS / 100kg	PICANHA
<b>435</b>	<b>70,76</b>	<b>16,27</b>	<b>0,6</b>	<b>1,21</b>	<b>2,56</b>	<b>0,59</b>	<b>4,27</b>

AVALIAÇÃO DE CARCAÇA - ATUAL

PESO	AOL	AOL / 100kg	RATIO	MAR	EGS	EGS / 100kg	PICANHA
<b>740</b>	<b>109</b>	<b>14,79</b>	<b>0,57</b>	<b>2,64</b>	<b>8,9</b>	<b>1,21</b>	<b>11,29</b>

IPCGC			IPCRA		
210D	365D	450D	210D	365D	450D
<b>SUPERIOR</b>	<b>SUPERIOR</b>	<b>ELITE</b>	<b>SUPERIOR</b>	<b>SUPERIOR</b>	<b>ELITE</b>

CLASSIFICAÇÃO ELITE 1992<sup>a</sup> PGP - 29<sup>a</sup> FAZ, PRIMAVERA - 10<sup>o</sup> LUGAR / PRÉ- SELECIONADO PNAT 2023 / ANIMAL GENOTIPADO



CLIQUE NA IMAGEM



PARA VER O VÍDEO

VRJO - José Olavo Borges Mendes e Filhos

# BILHARINHO DA VRJO

RG: VRJO A 6815 • NASC.: 12/10/2021 • MACHO • 30 MESES

REM RICKET

REM VOKOLO

REM TAKAKA

**QUARUP BONSUCESSO**

GANGES COL.

**MAYA BONSUCESSO**

HARMONIA BONSUCESSO

BITELO DA SS

**VERMUT DA FORT.VR**

ORQUÍDIA IPÊ OURO

**LORETA TE DA VRJO**

NOBRE TE DA PRIM.

**SEIVA TE DA PRIM.**

JARMOZA DA PONTAL VR

**Peso: 798 Kg • CE: 38 cm**

iABCZ	DECA	Z PMGZ	PD(kg)	PS(kg)	PM-EM(KG)	IPP(dias)	STAY%	PE-365(cm)	PE-450(CM)	AOL(cm <sup>2</sup> )	ACA(mm)	MARg(%)
<b>13,54</b>	<b>1</b>	DEP	2,56	6,37	5,14	-4,37	39,22	0,894	1,096	2,343	1,381	-0,31
		DECA	<b>4</b>	<b>3</b>	<b>1</b>	<b>4</b>	<b>1</b>	<b>1</b>	<b>1</b>	<b>1</b>	<b>1</b>	<b>7</b>

AVALIAÇÃO DE CARÇAÇA - SOBREANO

PESO	AOL	AOL / 100kg	RATIO	MAR	EGS	EGS / 100kg	PICANHA
399	67	16,79	0,5	1,71	2,64	0,66	5,21

AVALIAÇÃO DE CARÇAÇA - ATUAL

PESO	AOL	AOL / 100kg	RATIO	MAR	EGS	EGS / 100kg	PICANHA
700	117	16,75	0,58	2,26	5,2	0,74	13,19

IPCGC		IPCRA		
210D	450D	210D	365D	450D
SUPERIOR	SUPERIOR	SUPERIOR	SUPERIOR	ELITE

PRÉ- SELECIONADO PNAT 2023 / ANIMAL GENOTIPADO



CLIQUE NA IMAGEM



PARA VER O VÍDEO



VRJO - José Olavo Borges Mendes e Filhos

# BORGES DA VRJO

RG: VRJO A 6820 • NASC.: 15/10/2021 • MACHO • 30 MESES

REM TORIXORÉU

REM ARMADOR

REM RONDA

**VOUGAN FIV DA VRJO**

RAMBO DA MN

TOLMÉIA FIV DA VRJO

MAYARA FIV DA VRJO

NOBRE TE DA PRIM.

MODELO FIV DA VRJO

BLENDA DO WAGUINHO

**ZINA DA VRJO**

JABRIEL FIV DE NAVIRAÍ

SOFIISTICADA DA VRJO

LORETA TE DA VRJO

**Peso: 778 Kg • CE: 39 cm**

iABCZ	DECA	Z PMGZ	PD(kg)	PS(kg)	PM-EM(KG)	IPP(dias)	STAY%	PE-365(cm)	PE-450(CM)	AOL(cm <sup>2</sup> )	ACA(mm)	MARg(%)
<b>10,74</b>	<b>2</b>	DEP	5,61	12,2	-1,18	-16,44	33,64	0,599	0,666	2,665	2,411	-0,62
		DECA	<b>2</b>	<b>1</b>	<b>8</b>	<b>1</b>	<b>3</b>	<b>1</b>	<b>2</b>	<b>1</b>	<b>1</b>	<b>8</b>

AVALIAÇÃO DE CARCAÇA - SOBREANO

PESO	AOL	AOL / 100kg	RATIO	MAR	EGS	EGS / 100kg	PICANHA
<b>400</b>	<b>67,61</b>	<b>16,9</b>	<b>0,6</b>	<b>1,37</b>	<b>2,22</b>	<b>0,56</b>	<b>4,24</b>

AVALIAÇÃO DE CARCAÇA - ATUAL

PESO	AOL	AOL / 100kg	RATIO	MAR	EGS	EGS / 100kg	PICANHA
<b>680</b>	<b>107</b>	<b>15,78</b>	<b>0,67</b>	<b>2,68</b>	<b>8</b>	<b>1,18</b>	<b>12,24</b>

IPCGC			IPCRA		
210D	365D	450D	210D	365D	450D
<b>SUPERIOR</b>	<b>SUPERIOR</b>	<b>ELITE</b>	<b>SUPERIOR</b>	<b>ELITE</b>	<b>ELITE</b>

PRÉ- SELECIONADO PNAT 2023 / ANIMAL GENOTIPADO



CLIQUE NA IMAGEM



PARA VER O VÍDEO

VRJO - José Olavo Borges Mendes e Filhos

# BELKIS DA VRJO

RG: VRJO A 6831 • NASC.: 25/10/2021 • MACHO • 30 MESES

REM RICKET

REM VOKOLO

REM TAKAKA

**QUARUP BONSUCESSO**

GANGES COL.

**MAYA BONSUCESSO**

HARMONIA BONSUCESSO

REM TORIXORÉU

**REM ARMADOR**

REM RONDA

**UNAWARE DA VRJO**

HERÓICO TE DE NAVIRAÍ

**QUERÓIA FIV DA VRJO**

JOEIRA KATISPERA

**Peso: 832 Kg • CE: 38 cm**

iABCZ	DECA	Z PMGZ	PD(kg)	PS(kg)	PM-EM(KG)	IPP(dias)	STAY%	PE-365(cm)	PE-450(CM)	AOL(cm <sup>2</sup> )	ACA(mm)	MARg(%)
<b>22,6</b>	<b>1</b>	DEP	7,89	18,15	4,32	-19,26	38,62	1,796	2,075	0,926	2,257	1,64
		DECA	<b>1</b>	<b>1</b>	<b>1</b>	<b>1</b>	<b>1</b>	<b>1</b>	<b>1</b>	<b>3</b>	<b>1</b>	<b>1</b>

AVALIAÇÃO DE CARCAÇA - SOBREANO

PESO	AOL	AOL / 100kg	RATIO	MAR	EGS	EGS / 100kg	PICANHA
<b>426</b>	<b>66,61</b>	<b>15,64</b>	<b>0,5</b>	<b>1,69</b>	<b>3,29</b>	<b>0,77</b>	<b>5,18</b>

AVALIAÇÃO DE CARCAÇA - ATUAL

PESO	AOL	AOL / 100kg	RATIO	MAR	EGS	EGS / 100kg	PICANHA
<b>735</b>	<b>107</b>	<b>14,52</b>	<b>0,64</b>	<b>3,01</b>	<b>8,5</b>	<b>1,16</b>	<b>14,59</b>

IPCGC			IPCRA		
210D	365D	450D	210D	365D	450D
<b>ELITE</b>	<b>ELITE</b>	<b>SUPERIOR</b>	<b>ELITE</b>	<b>ELITE</b>	<b>ELITE</b>

CLASSIFICAÇÃO SUPERIOR 1992<sup>a</sup> PGP - 29<sup>a</sup> FAZ, PRIMAVERA - 16<sup>o</sup> LUGAR / PRÉ- SELECIONADO PNAT 2023 / ANIMAL GENOTIPADO



CLIQUE NA IMAGEM



PARA VER O VÍDEO



VRJO - José Olavo Borges Mendes e Filhos

# BUSTER DA VRJO

RG: VRJO A 6846 • NASC.: 30/10/2021 • MACHO • 29 MESES

7308/04 PO PERDIZES

**TRUCK DA ALO BRASIL**

2014 DA ALO BRASIL

**MUTRECO FVC**

PROVADOR IZ

**RALAWA RMVC**

DIOR FIV DA VICK

GAROTO TE DE NAVIRAÍ

**JABRIEL FIV DE NAVIRAÍ**

FILUSTRIA DE NAVIRAÍ

**SALÓIA DA VRJO**

NOBRE TE DA PRIM.

**ODHUSHA FIV DA VRJO**

BLENDA DO WAGUINHO

**Peso: 819 Kg • CE: 39 cm**

iABCZ	DECA	Z PMGZ	PD(kg)	PS(kg)	PM-EM(KG)	IPP(dias)	STAY%	PE-365(cm)	PE-450(CM)	AOL(cm <sup>2</sup> )	ACA(mm)	MARg(%)
<b>11</b>	<b>2</b>	DEP	8,52	12,31	-0,07	-8,33	30,44	1,159	1,511	1,367	-0,176	0,41
		DECA	<b>1</b>	<b>1</b>	<b>6</b>	<b>3</b>	<b>6</b>	<b>1</b>	<b>1</b>	<b>2</b>	<b>6</b>	<b>3</b>

AVALIAÇÃO DE CARCAÇA - SOBREANO

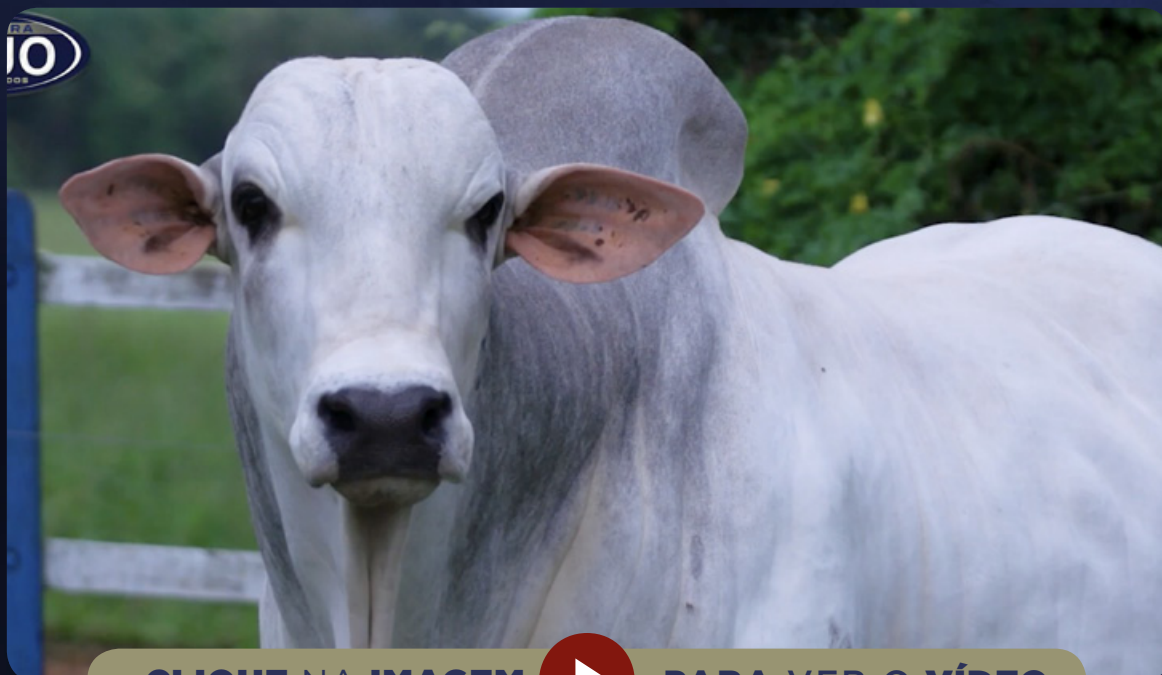
PESO	AOL	AOL / 100kg	RATIO	MAR	EGS	EGS / 100kg	PICANHA
<b>426</b>	<b>64,17</b>	<b>15,06</b>	<b>0,58</b>	<b>1,89</b>	<b>3,06</b>	<b>0,72</b>	<b>3,76</b>

AVALIAÇÃO DE CARCAÇA - ATUAL

PESO	AOL	AOL / 100kg	RATIO	MAR	EGS	EGS / 100kg	PICANHA
<b>735</b>	<b>115</b>	<b>15,62</b>	<b>0,57</b>	<b>2,67</b>	<b>8,9</b>	<b>1,22</b>	<b>10,82</b>

IPCGC			IPCRA		
210D	365D	450D	210D	365D	450D
<b>SUPERIOR</b>	<b>SUPERIOR</b>	<b>SUPERIOR</b>	<b>ELITE</b>	<b>ELITE</b>	<b>ELITE</b>

CLASSIFICAÇÃO SUPERIOR 1992<sup>a</sup> PGP - 29<sup>a</sup> FAZ, PRIMAVERA - 26<sup>o</sup> LUGAR / PRÉ- SELECIONADO PNAT 2023 / ANIMAL GENOTIPADO



CLIQUE NA IMAGEM



PARA VER O VÍDEO

VRJO - José Olavo Borges Mendes e Filhos

# BRÍCIO DA VRJO

RG: VRJO A 6848 • NASC.: 31/10/2021 • MACHO • 29 MESES

REM TORIXORÉU

**REM ARMADOR**

REM RONDA

**GUERREIRO DA HORA**

TRUCK DA ALO BRASIL

**2128 TE DA HORA**

2174 DA JHR

ALPES COL.

**DIRIGÍVEL COL.**

PRADILI

**TOSYA DA VRJO**

NOBRE TE DA PRIM.

**RAJHIA FIV DA VRJO**

ZYLLE VI TE QG ARAT.

**Peso: 770 Kg • CE: 39 cm**

iABCZ	DECA	PMGZ	PD(kg)	PS(kg)	PM-EM(KG)	IPP(dias)	STAY%	PE-365(cm)	PE-450(CM)	AOL(cm <sup>2</sup> )	ACA(mm)	MARg(%)
<b>17,24</b>	<b>1</b>	DEP	6,45	13,86	1,97	-21,49	37,25	0,767	1,153	4,56	0,18	1,01
		DECA	<b>1</b>	<b>1</b>	<b>2</b>	<b>1</b>	<b>1</b>	<b>1</b>	<b>1</b>	<b>1</b>	<b>5</b>	<b>2</b>

AVALIAÇÃO DE CARÇAÇA - SOBREANO

PESO	AOL	AOL / 100kg	RATIO	MAR	EGS	EGS / 100kg	PICANHA
<b>388</b>	<b>72,72</b>	<b>18,74</b>	<b>0,6</b>	<b>1,73</b>	<b>2,83</b>	<b>0,73</b>	<b>3,29</b>

AVALIAÇÃO DE CARÇAÇA - ATUAL

PESO	AOL	AOL / 100kg	RATIO	MAR	EGS	EGS / 100kg	PICANHA
<b>665</b>	<b>115</b>	<b>17,35</b>	<b>0,58</b>	<b>2,91</b>	<b>3,8</b>	<b>0,57</b>	<b>6,15</b>

IPCGC		IPCRA	
210D	210D	365D	450D
<b>ELITE</b>	<b>ELITE</b>	<b>ELITE</b>	<b>ELITE</b>

PRÉ- SELECIONADO PNAT 2023



CLIQUE NA IMAGEM



PARA VER O VÍDEO



VRJO - José Olavo Borges Mendes e Filhos

# BIEL DA VRJO

RG: VRJO A 6853 • NASC.: 01/11/2021 • MACHO • 29 MESES

GABINETE IZ ↙

**BACKUP**

AMAGDALA ↙

**B2887 DA S.NICE**

BITELO DS ↙

**CAMISA DA S.NICE**

ENCOSTA DA S.NICE ↙

↖ REM QUISCO

**REM USP**

↖ REM RÉGIS

**TANZÂNIA DA VRJO**

↖ ENLEVO DA MORUNGABA

**FARISA DA VRJO**

↖ ALMANJARRA DA PRIM.

**Peso: 777 Kg • CE: 43 cm**

iABCZ	DECA	Z PMGZ	PD(kg)	PS(kg)	PM-EM(KG)	IPP(dias)	STAY%	PE-365(cm)	PE-450(CM)	AOL(cm <sup>2</sup> )	ACA(mm)	MARg(%)
<b>16,93</b>	<b>1</b>	DEP	5,54	12,8	2	-18,06	39,25	0,724	0,626	0,099	2,408	0,14
		DECA	<b>2</b>	<b>1</b>	<b>2</b>	<b>1</b>	<b>1</b>	<b>1</b>	<b>2</b>	<b>6</b>	<b>1</b>	<b>5</b>

AVALIAÇÃO DE CARCAÇA - SOBREANO

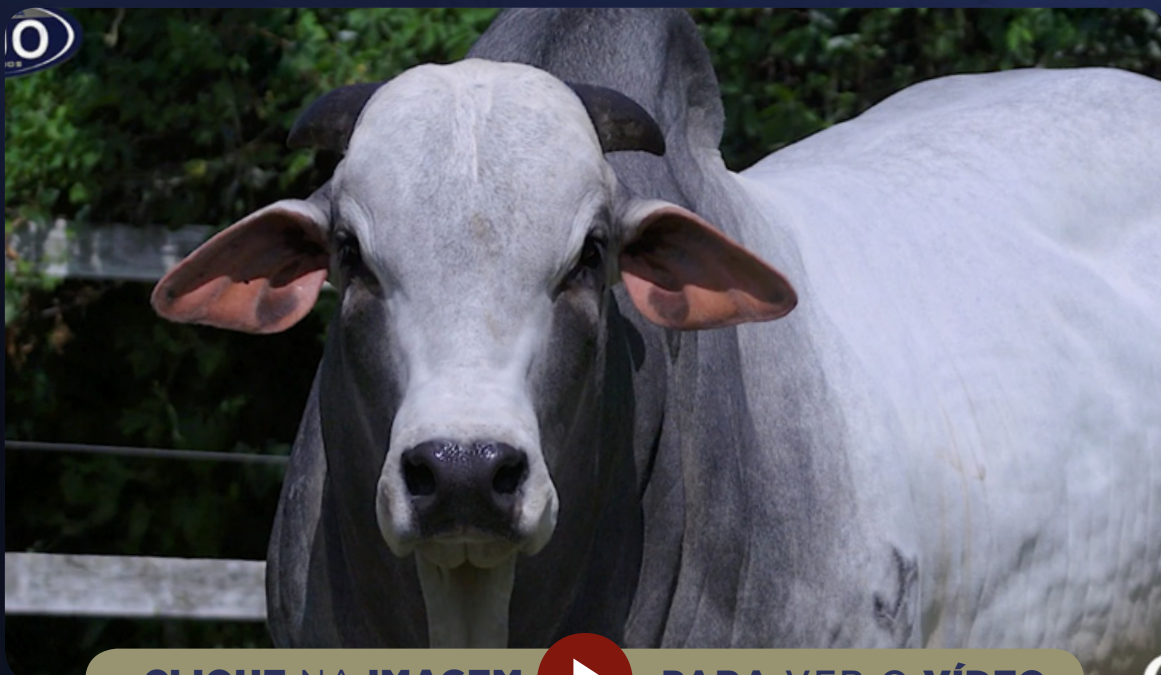
PESO	AOL	AOL / 100kg	RATIO	MAR	EGS	EGS / 100kg	PICANHA
411	62,69	15,25	0,58	0,82	2,85	0,69	4,27

AVALIAÇÃO DE CARCAÇA - ATUAL

PESO	AOL	AOL / 100kg	RATIO	MAR	EGS	EGS / 100kg	PICANHA
670	103	15,37	0,57	2,24	5,2	0,77	6,59

IPCGC			IPCRA		
210D	365D	450D	210D	365D	450D
ELITE	ELITE	ELITE	ELITE	ELITE	ELITE

ANIMAL GENOTIPADO / PRÉ- SELECIONADO PNAT 2023



CLIQUE NA IMAGEM



PARA VER O VÍDEO

VRJO - José Olavo Borges Mendes e Filhos

# BRENNER DA VRJO

RG: VRJO A 6861 • NASC.: 05/11/2021 • MACHO • 29 MESES

REM ARMADOR ↙

**ZAPP BEABISA**

RIENA DA BEABISA ↙

**UTAR DE NAVIRAÍ**

NAVIRAÍ MAGNUM ↙

**SHACAR DE NAVIRAÍ**

LEGIÃO FIV DE NAVIRAÍ ↙

↙ RAMBO DA MN

**BRADO S.MARINA**

↙ XAMANA DA JANDAIA

**THYESSA DA VRJO**

↙ NOBRE TE DA PRIM.

**OITIVA FIV DA VRJO**

↙ RIYAZA I TE DA EDWIG

**Peso: 801 Kg • CE: 41 cm**

iABCZ	DECA	Z PMGZ	PD(kg)	PS(kg)	PM-EM(KG)	IPP(dias)	STAY%	PE-365(cm)	PE-450(CM)	AOL(cm <sup>2</sup> )	ACA(mm)	MARg(%)
<b>15,51</b>	<b>1</b>	DEP	4,93	10,84	2,61	-21	36,55	0,909	1,154	1,626	1,462	-0,66
		DECA	<b>2</b>	<b>2</b>	<b>1</b>	<b>1</b>	<b>1</b>	<b>1</b>	<b>1</b>	<b>2</b>	<b>1</b>	<b>8</b>

AVALIAÇÃO DE CARCAÇA - SOBREANO

PESO	AOL	AOL / 100kg	RATIO	MAR	EGS	EGS / 100kg	PICANHA
<b>367</b>	<b>68,05</b>	<b>18,54</b>	<b>0,49</b>	<b>1,69</b>	<b>2,64</b>	<b>0,72</b>	<b>4,24</b>

AVALIAÇÃO DE CARCAÇA - ATUAL

PESO	AOL	AOL / 100kg	RATIO	MAR	EGS	EGS / 100kg	PICANHA
<b>680</b>	<b>115</b>	<b>16,88</b>	<b>0,58</b>	<b>1,64</b>	<b>3,8</b>	<b>0,55</b>	<b>7,08</b>

IPCGC		IPCRA	
210D	210D	365D	450D
<b>ELITE</b>	<b>ELITE</b>	<b>SUPERIOR</b>	<b>SUPERIOR</b>

PRÉ- SELECIONADO PNAT 2023



CLIQUE NA IMAGEM



PARA VER O VÍDEO



VRJO - José Olavo Borges Mendes e Filhos

# BRYAN DA VRJO

RG: VRJO A 6888 • NASC.: 29/11/2021 • MACHO • 28 MESES

REM QUISCO

REM USP

REM RÉGIS

**TOLEK DA VRJO**

LANAKE DA VRJO

**PATIENCE DA VRJO**

IMANJÁ FIV DA VRJO

DEFERIDO COL.

**NEFTE DA VRJO**

ARIELA TE DA PRIM.

**VITRINE DA VRJO**

JABRIEL FIV DE NAVIRAÍ

**SOLENE DA VRJO**

OSTENTA DA VRJO

**Peso: 814 Kg • CE: 39 cm**

iABCZ	DECA	Z PMGZ	PD(kg)	PS(kg)	PM-EM(KG)	IPP(dias)	STAY%	PE-365(cm)	PE-450(CM)	AOL(cm <sup>2</sup> )	ACA(mm)	MARg(%)
<b>14,63</b>	<b>1</b>	DEP	13,38	20,68	1,52	-4,07	30,02	0,209	0,388	0,954	-1,505	-0,92
		DECA	<b>1</b>	<b>1</b>	<b>2</b>	<b>5</b>	<b>6</b>	<b>4</b>	<b>4</b>	<b>3</b>	<b>10</b>	<b>9</b>

AVALIAÇÃO DE CARCAÇA - SOBREANO

PESO	AOL	AOL / 100kg	RATIO	MAR	EGS	EGS / 100kg	PICANHA
<b>378</b>	<b>63,21</b>	<b>16,72</b>	<b>0,55</b>	<b>1,13</b>	<b>2,03</b>	<b>0,54</b>	<b>3,29</b>

AVALIAÇÃO DE CARCAÇA - ATUAL

PESO	AOL	AOL / 100kg	RATIO	MAR	EGS	EGS / 100kg	PICANHA
<b>725</b>	<b>111</b>	<b>15,37</b>	<b>0,59</b>	<b>2,09</b>	<b>5,7</b>	<b>0,79</b>	<b>9,88</b>

IPCCG			IPCRA		
210D	365D	450D	210D	365D	450D
<b>SUPERIOR</b>	<b>ELITE</b>	<b>ELITE</b>	<b>ELITE</b>	<b>ELITE</b>	<b>ELITE</b>

PRÉ- SELECIONADO PNAT 2023 / ANIMAL GENOTIPADO



CLIQUE NA IMAGEM



PARA VER O VÍDEO

VRJO - José Olavo Borges Mendes e Filhos

# BARUK DA VRJO

RG: VRJO A 6890 • NASC.: 30/11/2021 • MACHO • 28 MESES

GABINETE IZ ↙

**BACKUP**

AMAGDALA ↙

**B2887 DA S.NICE**

BITELO DS ↙

**CAMISA DA S.NICE**

ENCOSTA DA S.NICE ↙

↙ REM QUISCO

**REM USP**

↙ REM RÉGIS

**TAWNIA DA VRJO**

↙ DONATO DE NAVIRAÍ

**OPORTUNIDADE DA VRJO**

↙ ILUXIA DA VRJO

**Peso: 775 Kg • CE: 38 cm**

iABCZ	DECA	Z PMGZ	PD(kg)	PS(kg)	PM-EM(KG)	IPP(dias)	STAY%	PE-365(cm)	PE-450(CM)	AOL(cm <sup>2</sup> )	ACA(mm)	MARg(%)
<b>18,56</b>	<b>1</b>	DEP	6,32	16,53	1,79	-19,42	40,43	0,4	0,493	2,169	0,919	0,36
		DECA	<b>1</b>	<b>1</b>	<b>2</b>	<b>1</b>	<b>1</b>	<b>3</b>	<b>3</b>	<b>1</b>	<b>2</b>	<b>4</b>

AVALIAÇÃO DE CARCAÇA - SOBREANO

PESO	AOL	AOL / 100kg	RATIO	MAR	EGS	EGS / 100kg	PICANHA
<b>364</b>	<b>68,81</b>	<b>18,9</b>	<b>0,54</b>	<b>1,79</b>	<b>2,27</b>	<b>0,62</b>	<b>3,34</b>

AVALIAÇÃO DE CARCAÇA - ATUAL

PESO	AOL	AOL / 100kg	RATIO	MAR	EGS	EGS / 100kg	PICANHA
<b>660</b>	<b>111</b>	<b>16,82</b>	<b>0,57</b>	<b>2,89</b>	<b>6,8</b>	<b>1,02</b>	<b>8,94</b>

IPCGC			IPCRA		
210D	365D	450D	210D	365D	450D
<b>SUPERIOR</b>	<b>SUPERIOR</b>	<b>SUPERIOR</b>	<b>SUPERIOR</b>	<b>SUPERIOR</b>	<b>ELITE</b>

PRÉ- SELECIONADO PNAT 2023



CLIQUE NA IMAGEM



PARA VER O VÍDEO



VRJO - José Olavo Borges Mendes e Filhos

# BAYER DA VRJO

RG: VRJO A 6904 • NASC.: 14/12/2021 • MACHO • 28 MESES

REM QUISCO

REM USP

REM RÉGIS

**TOLEK DA VRJO**

LANAKE DA VRJO

**PATIENCE DA VRJO**

IMANJÁ FIV DA VRJO

ÁTMA DE NAVIRAÍ

**BASCO SANTARÉM**

CATALÃ TE S.BÁRBARA

**PALMA DA VRJO**

ENLEVO DA MORUNGABA

**FARISA DA VRJO**

ALMANJARRA DA PRIM.

**Peso: 824 Kg • CE: 38 cm**

iABCZ	DECA	Z PMGZ	PD(kg)	PS(kg)	PM-EM(KG)	IPP(dias)	STAY%	PE-365(cm)	PE-450(CM)	AOL(cm <sup>2</sup> )	ACA(mm)	MARg(%)
<b>13,08</b>	<b>1</b>	DEP	9,33	14,81	0,37	-12,78	32,91	0,106	0,528	0,116	-0,85	0,66
		DECA	<b>1</b>	<b>1</b>	<b>5</b>	<b>2</b>	<b>3</b>	<b>5</b>	<b>3</b>	<b>6</b>	<b>8</b>	<b>2</b>

AVALIAÇÃO DE CARCAÇA - SOBREANO

PESO	AOL	AOL / 100kg	RATIO	MAR	EGS	EGS / 100kg	PICANHA
<b>352</b>	<b>52,84</b>	<b>15,01</b>	<b>0,49</b>	<b>1,99</b>	<b>2,25</b>	<b>0,64</b>	<b>3,76</b>

AVALIAÇÃO DE CARCAÇA - ATUAL

PESO	AOL	AOL / 100kg	RATIO	MAR	EGS	EGS / 100kg	PICANHA
<b>665</b>	<b>112</b>	<b>16,87</b>	<b>0,57</b>	<b>3,02</b>	<b>5,2</b>	<b>0,78</b>	<b>9,89</b>

IPCCG			IPCRA		
210D	365D	450D	210D	365D	450D
<b>SUPERIOR</b>	<b>SUPERIOR</b>	<b>SUPERIOR</b>	<b>SUPERIOR</b>	<b>ELITE</b>	<b>SUPERIOR</b>

PRÉ- SELECIONADO PNAT 2023



CLIQUE NA IMAGEM



PARA VER O VÍDEO

# CONVIDADOS ESPECIAIS

29ª EDIÇÃO

LEILÃO

NOVA ERA

# VRJO

& CONVIDADOS

2024



NELORE BEKA



carpa

100% Nelore  
O peso da genética

Nelore  
do Golias.



AGRO  
Mata Velha  
TRADIÇÃO EM QUALIDADE

FAZENDA  
ARAPONGA





EBO Agropecuária - Carpa Serrana

# JOVIAL FIV CARPA

RG: EBO B 6653 • NASC.: 09/06/2022 • MACHO • 22 MESES

HUNO DA MN

**CAMPEÃO DA MN**

D1342 DA MN

**NAVIRAI POLO**

COSTUME DE NAVIRAI

**GUARIMA DE NAVIRAI**

DESEJADA DE NAVIRAI

BRADO S.MARINA

**LANDAU DA DI GENIO**

DIMA DA DI GENIO

**6949 FIV CARPA**

BACKUP

**9485 DA CARPA**

CARPA 5349 DA CARPA

**Peso: 870 Kg • CE: 39 cm**

iABCZ	DECA	PMGZ	PD(kg)	PS(kg)	PM-EM(KG)	IPP(dias)	STAY%	PE-365(cm)	PE-450(CM)	AOL(cm <sup>2</sup> )	ACA(mm)	MARg(%)
<b>15,87</b>	<b>1</b>	DEP	6,99	17,37	2,18	-11,08	35,31	0,758	0,859	1,515	1,23	1,18
		DECA	<b>1</b>	<b>1</b>	<b>2</b>	<b>2</b>	<b>2</b>	<b>1</b>	<b>1</b>	<b>2</b>	<b>2</b>	<b>1</b>

AVALIAÇÃO DE CARÇAÇA - ATUAL						
AOL	AOL / 100kg	RATIO	MAR	EGS	EGS / 100kg	PICANHA
131,3	15,82	0,64	3,88	9,49	1,14	10,4



CLIQUE NA IMAGEM



PARA VER O VÍDEO



LOTE  
**35**

**50%**  
À VENDA

ANIMAL / INDIVIDUAL

Fabio Almeida – Nelore do Golias

# SPARTACUS DO GOLIAS

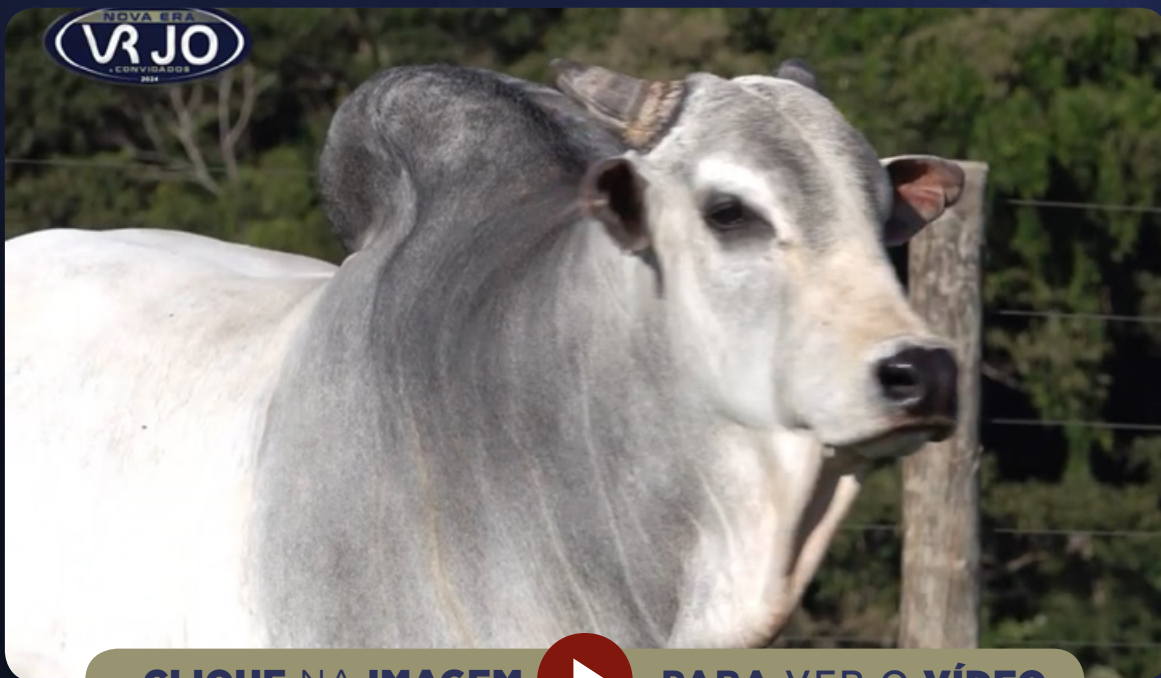
RG: FSAS 3637 • NASC.: 17/06/2020 • MACHO • 46 MESES



**Peso: 1.037 Kg • CE: 38 cm**

iABCZ	DECA	PMGZ	PD(kg)	PS(kg)	PM-EM(KG)	IPP(dias)	STAY%	PE-365(cm)	PE-450(CM)	AOL(cm <sup>2</sup> )	ACA(mm)	MARg(%)
<b>-0,18</b>	<b>7</b>	DEP	-1,6	-5,77	0,29	-8,48	31,47	0,217	0,012	1,543	2,131	0,03
		DECA	<b>8</b>	<b>9</b>	<b>5</b>	<b>3</b>	<b>5</b>	<b>4</b>	<b>6</b>	<b>2</b>	<b>1</b>	<b>5</b>
AVALIAÇÃO DE CARÇAÇA - ATUAL												
PESO	AOL	AOL / 100kg	RATIO	MAR	EGS	EGS / 100kg	PICANHA					
1037	138,11	13,32	0,63	5,06	11,74	1,13	13,69					

TOURO DE CENTRAL: ACCELERATED GENETICS DO BRASIL



CLIQUE NA IMAGEM



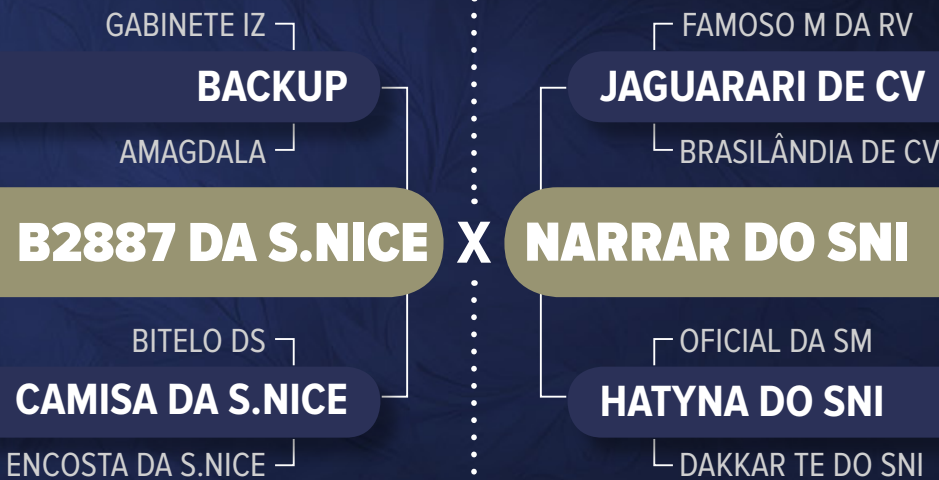
PARA VER O VÍDEO



João Paulo Teles Della Vedova - Agropecuária 2A

# 466 FIV DO JPT

RG: **JPT 466** • NASC.: **15/10/2021** • MACHO • 30 MESES



**Peso: 830 Kg • CE: 41 cm**

iABCZ	DECA	PMGZ	PD(kg)	PS(kg)	PM-EM(KG)	IPP(dias)	STAY%	PE-365(cm)	PE-450(CM)	AOL(cm <sup>2</sup> )	ACA(mm)	MARg(%)
<b>19,03</b>	<b>1</b>	DEP	7,99	13,72	1,1	-21,97	40,85	0,27	0,18	4,53	1,56	1,25
		DECA	<b>1</b>	<b>1</b>	<b>3</b>	<b>1</b>	<b>1</b>	<b>4</b>	<b>5</b>	<b>1</b>	<b>1</b>	<b>1</b>

AVALIAÇÃO DE CARÇAÇA - ATUAL							
PESO	AOL	AOL / 100kg	RATIO	MAR	EGS	EGS / 100kg	PICANHA
<b>810</b>	<b>119,05</b>	<b>14,7</b>	<b>0,56</b>	<b>3,68</b>	<b>9,41</b>	<b>1,16</b>	<b>12,72</b>

ANIMAL GENOTIPADO  
TOURO DE CENTRAL: ALTA GENETICS DO BRASIL LTDA  
SELEON BIOTECNOLOGIA LTDA



CLIQUE NA IMAGEM



PARA VER O VÍDEO

Jonas Barcellos Correa Filho - Agro Mata Velha

# C4307 J FIV MATA VELHA

RG: MATA C 4307 • NASC.: 05/01/2022 • MACHO • 27 MESES

CADUCO  
GABINETE IZ

CAIPIRA

**BACKUP**

PAPUDO  
AMAGDALA

JABOTI

RAMBO DA MN

**BRADO S.MARINA**

XAMANA DA JANDAIA

**MACUMANA S.MARINA**

BIG BEN DA S.NICE

**GARUDA I TE FNT**

GARUDA IV TE PO NI

**Peso: 950 Kg • CE: 42 cm**

iABCZ	DECA	Z PMGZ	PD(kg)	PS(kg)	PM-EM(KG)	IPP(dias)	STAY%	PE-365(cm)	PE-450(CM)	AOL(cm <sup>2</sup> )	ACA(mm)	MARg(%)
<b>22,06</b>	<b>1</b>	DEP	9,49	25,61	4,72	-10,13	36,62	0,91	1,5	3,67	1,2	1,22
		DECA	<b>1</b>	<b>1</b>	<b>1</b>	<b>3</b>	<b>1</b>	<b>1</b>	<b>1</b>	<b>1</b>	<b>2</b>	<b>1</b>

AVALIAÇÃO DE CARÇAÇA - SOBREANO

PESO	AOL	AOL / 100kg	RATIO	MAR	EGS	EGS / 100kg	PICANHA
<b>690</b>	<b>111,46</b>	<b>16,15</b>	<b>0,63</b>	<b>3,04</b>	<b>8,47</b>	<b>1,23</b>	<b>8,02</b>

AVALIAÇÃO DE CARÇAÇA - ATUAL

PESO	AOL	AOL / 100kg	RATIO	MAR	EGS	EGS / 100kg	PICANHA
<b>900</b>	<b>120,95</b>	<b>13,44</b>	<b>0,54</b>	<b>3,71</b>	<b>9,41</b>	<b>1,05</b>	<b>11,76</b>

ANIMAL GENOTIPADO

Garrote destaque na geração.

Filho do BACKUP na MACUMANA S.MARINA, que é BRADO S.MARINA, uma das mais importantes doadoras do rebanho e que é parceria com a Casa Branca.

Sua avaliação, genômica, é consistente para todas as características de crescimento e extremamente positiva no maternal além de excelente avaliação de carcaça. Aliando fenótipo e genótipo foi escolhido para ser usado no rebanho tanto da Mata Velha como da Santa Marina nessa estação de monta com produção bastante aguardada.



CLIQUE NA IMAGEM



PARA VER O VÍDEO



Shiro Nishimura - Fazenda Arapongas

# SHOGUN

RG: SNI A 2108 • NASC.: 01/09/2020 • MACHO • 43 MESES

GÓTICO OL

PEGASO OL

ITALIANA OL

**HOATCHI LEMGRUBER**

PEGASO OL

**BRISA LEMGRUBER**

PERFEIÇÃO OL

B9707 DA MN

**HUNO DA MN**

C1454 DA MN

**NITRICA DO SNI**

JAMANTA DA MN

**JEDILAH DO SNI**

FIFA DO SNI

**Peso: 959 Kg • CE: 44 cm**

iABCZ	DECA	PMGZ	PD(kg)	PS(kg)	PM-EM(KG)	IPP(dias)	STAY%	PE-365(cm)	PE-450(CM)	AOL(cm <sup>2</sup> )	ACA(mm)	MARg(%)
<b>20,35</b>	<b>1</b>	DEP	8,82	23,68	2,36	-19,87	36,32	0,78	1,25	1,98	3,11	0,14
		DECA	<b>1</b>	<b>1</b>	<b>1</b>	<b>1</b>	<b>1</b>	<b>1</b>	<b>1</b>	<b>1</b>	<b>1</b>	<b>5</b>
IQGg	TOP%	PMGZ	PD(kg)	PS(kg)	PM-EM(KG)	IPP(dias)	STAY%	PE-365(cm)	PE-450(CM)	AOL(cm <sup>2</sup> )	EGS(mm)	MARg(%)
<b>31,12</b>	<b>1</b>	DEP	8,81	23,68	2,36	-19,86	36,32	0,78	1,25	1,98	3,106	0,144
		TOP%	<b>4%</b>	<b>0,5%</b>	<b>12%</b>	<b>6%</b>	<b>11%</b>	<b>11%</b>	<b>11%</b>	<b>11%</b>	<b>0,5%</b>	<b>42</b>

AVALIAÇÃO DE CARÇAÇA - ATUAL

PESO	AOL	AOL / 100kg	RATIO	MAR	EGS	EGS / 100kg	PICANHA
<b>980</b>	<b>134.92</b>	<b>13.77</b>	<b>0.57</b>	<b>3.89</b>	<b>22.12</b>	<b>2.26</b>	<b>24.02</b>

ANIMAL GENOTIPADO  
TOURO DE CENTRAL: CRV LAGOA  
Linhagem: MN e IZ.



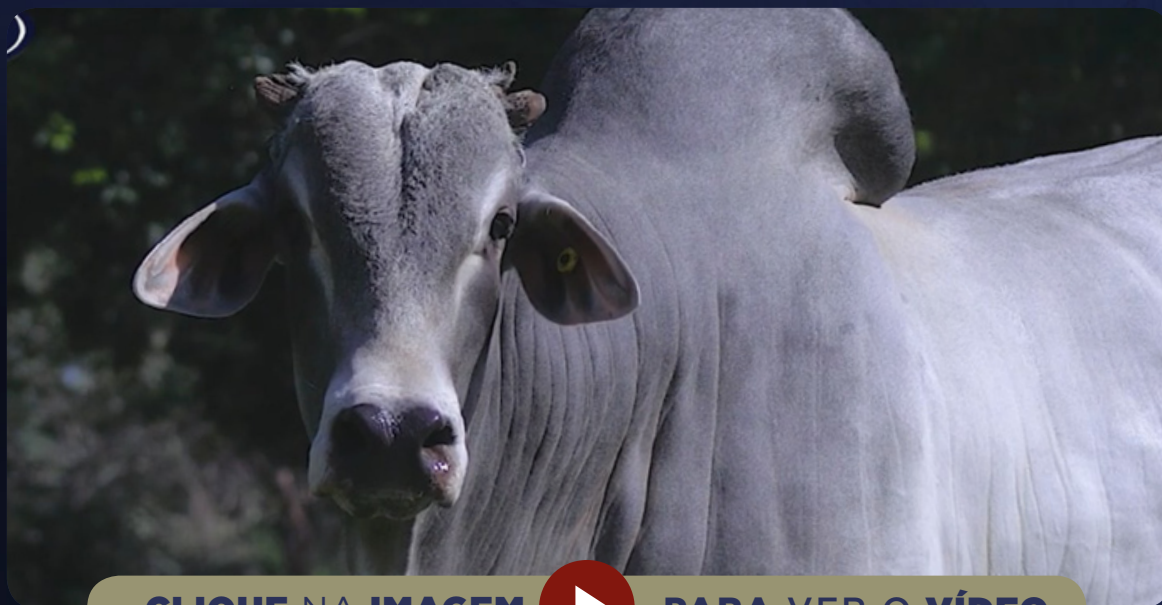
BETTER COWS > BETTER LIFE

SHOGUN é dono de um pedigree interessante, filho do famoso HOATCHI LEMGRUBER em vaca HUNO DA MN.

Ótima opção para quem busca bezerros pesados a desmama e fêmeas para reposição de plantel.

Bem avaliado para desempenho, aliado aos escores de carcaça, produzirão animais que vão para o abate mais cedo, trazendo maior retorno.

Indicado para sistemas SEMI-EXTENSIVOS.



CLIQUE NA IMAGEM



PARA VER O VÍDEO

**27 DE ABRIL**  
SÁBADO | 20h

\* HORÁRIO DE BRASÍLIA/DF

TATERSAL RUBICO DE CARVALHO  
PQ. FERNANDO COSTA | UBERABA/MG

DURANTE A

**EXP ZEBU**

29ª EDIÇÃO

LEILÃO

**NOVA ERA**

**VRJO**

& CONVIDADOS

2024

OFERTA ESPECIAL

**REPRODUTORES**  
DE REPASSE E DE CENTRAL

REALIZAÇÃO: .....



67 3342.4113



18 3608.0999

TRANSMISSÃO:



CANAL DO BOI

RETRANSMISSÃO:



CentralLeilões CentralLeilões  
centralleiloes.com.br

ASSESSORIA: .....



61 99965.0353



19 98298.0777

LEILÃO CHANCELADO:



PROGRAMA DE MELHORIA DA  
QUALIDADE GENÉTICA DO REBANHO  
BOVINO BRASILEIRO

LEILÃO OFICIAL: .....



AGÊNCIA:



PATROCÍNIO: .....

